

Souriez,

vos vacances commencent ici !



maeva.com

Campings, Appartements, Maisons et Villas
ÉTÉ 2025



où partirez-vous ?

- 1 Le Village Perrosien
- 2 Le Domaine de Mesqueau ***
- 3 La Mer Blanche ****
- 4 Le Domaine de Kervallon ****
- 5 maeva Home Port Crouesty

- 20 maeva Home Pont Royal
- 21 maeva Home Les Restanques
- 22 maeva Home Saint-Tropez Les Issambres
- 23 maeva Home Valescure
- 24 maeva Home Cap Esterel
- 25 maeva Home Cannes

- 6 maeva Home Le Croisic
- 7 maeva Home Pornichet
- 8 Les Vallons de l'Océan ****
- 9 maeva Home Port Bourgenay
- 10 L'Atlantique ****
- 11 Les Préveils ****

- 12 maeva Home Lacanau
- 13 La Clairière ****
- 14 maeva Home Moliets

- 15 Le Domaine du Cèdre ****
- 16 La Serre ***
- 17 Les Rivières ****
- 18 Les Cottages de Perpignan ****
- 19 Argelès Vacances ****

- 26 Le Colomba ****

Des centaines d'autres destinations à la montagne sont à découvrir !

Découvrez nos gammes de campings et de locations de particuliers !



Des campings pour des vacances fun et vitaminées !



Des campings pour redécouvrir nos régions !



Des campings nature et bien-être !



Se sentir partout chez soi même en vacances !



À chaque style, mes vacances !

Souriez,

vos vacances commencent ici !



maeva.com

Campings, Appartements, Maisons et Villas
ÉTÉ 2025



Bienvenue

Chez maeva.com, notre spécialité, ce sont vos vacances. Et ces vacances, que vous attendez toute l'année, nous les voulons « TOUT SOURIRE ». Et oui ! Notre job à nous, Générateurs de Sourires, c'est de nous assurer que vous allez revenir de vacances avec la « banane ». C'est ainsi que nous imaginons, avec les propriétaires d'appartements, les directeurs de campings... vos vacances de demain. Aux quatre coins de la France, à la mer comme à la montagne, nous vous proposons des locations de vacances en campings, appartements et maisons de particuliers, résidences de vacances sélectionnés par des professionnels du tourisme.

Le saviez-vous ?

Chez maeva, avec Co2cotte, notre spécialiste des vacances responsables et joyeuses, nous imaginons chaque jour des expériences de vacances uniques où le sourire des vacanciers et des générations futures est notre boussole. C'est pourquoi, nous nous mobilisons pour réduire l'empreinte environnementale des vacances. Sur maeva.com, vous pouvez maintenant : identifier les locations éco-labellisées, celles qui mettent à disposition une borne de recharge électrique, réserver un trajet en train ou bien en co-voiturage pour venir... Il y a encore beaucoup de chemin à parcourir, mais chaque geste compte !



Les + maeva.com



Une offre unique et variée
+50 000 locations de vacances
en France et en Europe



Toutes nos locations sont gérées
par des professionnels du tourisme



Des facilités de paiement
paiement en 4x, chèques vacances...
voir conditions de partenariat



Une offre annulation gratuite
sur des milliers d'hébergements certifiés

Chez nous, vous pouvez tout faire en ligne en quelques clics, mais vous pouvez aussi parler à quelqu'un "en vrai". **Une équipe dédiée vous conseille et vous accompagne pour faire le bon choix.**



Besoin de savoir ce qu'en pensent nos vacanciers ?

Plus de 6 600 vacanciers nous ont déjà donné une note de **4.4/5 sur Avis Vérifiés** !
Alors, pourquoi pas vous ? Vos prochaines vacances tout sourire by maeva n'attendent plus que vous !



4,4/5



Vos vacances, votre sourire, notre métier.

LE SOURIRE EST CONTAGIEUX.
Partagez-le !



maevacom



maeva.com



maevacom

À chaque envie de vacances son ambiance !

Vous êtes **Plutôt?**



Animations pour toute la famille et parcs aquatiques avec toboggans géants ?



Campings
maeva
Club

Des vacances vitaminées pour toute la famille !



Campings
maeva
Escapades

Des campings points de départ pour découvrir nos belles régions !

Dégustation des produits du terroir et balades en famille dans les environs ?



Écrins de verdure, cuisine bio et logements éco-conçus ?



Campings
maeva
Respire

La nature prend des vacances avec vous, en harmonie avec l'écologie !

Découvrez plus de 50 campings dans les plus belles destinations en France et en Europe.

-36% **

en réservant vos vacances avant le 28/02/25* !

* Voir conditions page 207.

** Incluant remise partenaire voir rabat.

ARGELÈS VACANCES ****

Argelès-sur-Mer,
Occitanie



LE + DU CAMPING

Situé à 3 km de l'une des plus belles plages de France pour un séjour en toute sérénité sous le soleil !



DÉCOUVREZ
LE CAMPING
EN VIDÉO !



Mobil-home Pyrénées

3 pièces 4/5 personnes de 29 m²
avec climatisation et télévision

À PARTIR DE

149 € / 7 nuits

Hors vacances scolaires
Départ le 17/05/25

899 € / 7 nuits

Vacances scolaires
Départ le 05/07/25

HÉBERGEMENTS

Du Mobil-home Pyrénées 3 pièces
4/5 personnes climatisé + TV au
Mobil-home Family 5 pièces 8/10
personnes climatisé + TV



ACCÈS
PLAGE



PISCINE



PARC
AQUATIQUE



ACCÈS
WIFI



RESTAURANT



PARKING

L'ATLANTIQUE ****

Angles
Pays de la Loire

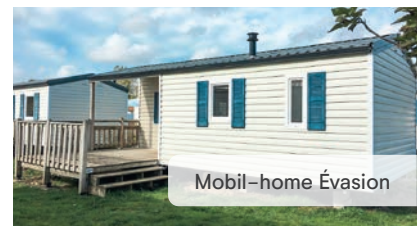


LE + DU CAMPING

À seulement 300 m du centre-ville
et 6 km de la plage, le camping
vous accueille pour des vacances
réussies en famille ou entre amis.



DÉCOUVREZ
LE CAMPING
EN VIDÉO !



Mobil-home Évasion

3 pièces 4 personnes de 29 m²

À PARTIR DE

259 € / 7 nuits

Hors vacances scolaires
Départ le 17/05/25

679 € / 7 nuits

Vacances scolaires
Départ le 05/07/25

HÉBERGEMENTS

Du Mobil-home Évasion 3 pièces
4 personnes au Mobil-home
Premium 4 pièces 6 personnes + TV



PISCINE EXTÉRIEURE
ET PISCINE COUVERTE



PARC
AQUATIQUE



ACCÈS
WIFI



RESTAURANT



LA MER BLANCHE ****

Bénodet,
Bretagne



DÉCOUVREZ
LE CAMPING
EN VIDÉO !



ACCÈS
PLAGE



PARC
AQUATIQUE



ACCÈS
WIFI



RESTAURANT



ÉPICERIE
TRAITEUR

LE + DU CAMPING

Situé dans une région aux paysages variés : entre mer et campagne, à vous les mille splendeurs !



Mobil-home Glenan

3 pièces 4/6 personnes de 22 m²
avec télévision

À PARTIR DE

259 € / 7 nuits

741 € / 7 nuits

Hors vacances scolaires
Départ le 17/05/25

Vacances scolaires
Départ le 05/07/25

HÉBERGEMENTS

Du Mobil-home Confort 3 pièces
4 personnes au Mobil-home presta+
Tribu 7 pièces 12 personnes climatisé + TV



LES RIVIÈRES ****

Canet,
Occitanie



DÉCOUVREZ
LA GAMME
EN VIDÉO !



PARC
AQUATIQUE



ACCÈS
WIFI



RESTAURANT



PARKING



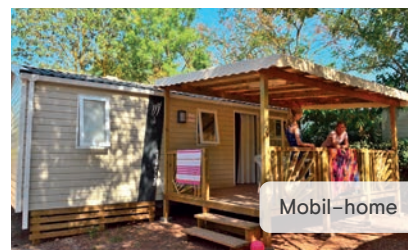
LAVERIE



AIRE DE
JEUX

LE + DU CAMPING

À Canet, au cœur d'un domaine boisé entouré de rivières, le camping bénéficie d'un accès direct à la plage de la rivière.



Mobil-home

3 pièces 4 personnes de 29 m²
avec climatisation et télévision

À PARTIR DE

259 € / 7 nuits

769 € / 7 nuits

Hors vacances scolaires
Départ le 17/05/25

Vacances scolaires
Départ le 05/07/25

HÉBERGEMENTS

Du Mobil-home 3 pièces 4 personnes climatisé + TV au Mobil-home
5 pièces 8 personnes climatisé + TV

LES PRÉVEILS ****

La Tranche-sur-Mer,
Pays de la Loire

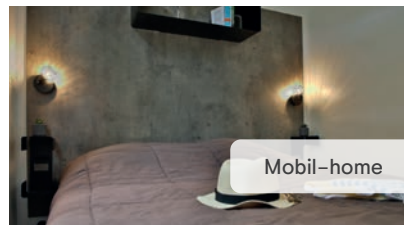


LE + DU CAMPING

Localisé à 5 min à pied de la plage de sable fin de Sainte-Anne, le camping vous accueille sur un site exceptionnel au coeur des pinèdes.



DÉCOUVREZ
LA GAMME
EN VIDÉO !



Mobil-home

2 pièces 4 personnes de 22 m²

À PARTIR DE

249 € / 7 nuits

Hors vacances scolaires
Départ le 17/05/25

764 € / 7 nuits

Vacances scolaires
Départ le 05/07/25

HÉBERGEMENTS

Du Studio La Bourrine 1 pièce 2 personnes
au Mobil-home l'Horizon Trio moderne
4 pièces 6 personnes climatisé + TV



PROCHE
PLAGE



PISCINE



ACCÈS
WIFI



RESTAURANT



ÉPICERIE

ROYAL OcéAN ****

Royan,
Nouvelle-Aquitaine

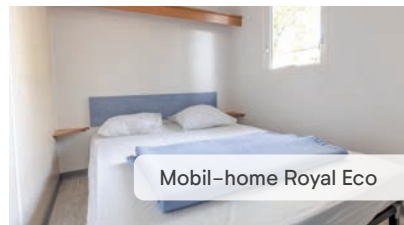


LE + DU CAMPING

Niché entre une forêt de pins et l'océan, ce camping vous offre une expérience de vacances inoubliable au coeur de la nature préservée.



DÉCOUVREZ
LA GAMME
EN VIDÉO !



Mobil-home Royal Eco

3 pièces 4 personnes de 24 m²

À PARTIR DE

160 € / 7 nuits

Hors vacances scolaires
Départ le 17/05/25

449 € / 7 nuits

Vacances scolaires
Départ le 05/07/25

HÉBERGEMENTS

De la Cabane Hutt 1 pièce 2 personnes
sans sanitaires au Mobil-home Super
Cordélia Premium 4 pièces 6 personnes



PISCINE



SNACK/
BAR



ACCÈS
WIFI



ÉPICERIE



LA CLAIRIÈRE ****

Mimizan,
Nouvelle Aquitaine



LE + DU CAMPING

Un lieu calme, accueillant et convivial à Saint-Paul-en-Born, à quelques minutes en voiture des plages landaises.



DÉCOUVREZ
LE CAMPING
EN VIDÉO !



Mobil-home Confort

3 pièces 4 personnes de 27 m²
avec télévision

À PARTIR DE

195 € / 7 nuits

539 € / 7 nuits

Hors vacances scolaires
Départ le 17/05/25

Vacances scolaires
Départ le 23/08/25

HÉBERGEMENTS

De la Tente Lodge 3 pièces 4 personnes
au Mobil-home Premium + 4 pièces
6 personnes climatisé + TV



PISCINE



ACCÈS
WIFI



RESTAURANT



ÉPICERIE



PARKING



LE COLOMBA ****

Propriano,
Corse du Sud



LE + DU CAMPING

À 700 mètres de la plage,
dans un cadre unique entre
terre et mer.



DÉCOUVREZ
LE CAMPING
EN VIDÉO !



Mobil-home

3 pièces 4 personnes de 26 m²
avec climatisation

À PARTIR DE

329 € / 7 nuits

929 € / 7 nuits

Hors vacances scolaires
Départ le 17/05/25

Vacances scolaires
Départ le 05/07/25

HÉBERGEMENTS

Du Mobil-home 3 pièces 4 personnes
climatisé + TV au Chalet Prestige
4 pièces 6 personnes climatisé + TV



ACCÈS
PLAGE



PISCINE



ACCÈS
WIFI



RESTAURANT



ÉPICERIE
TRAITEUR

LE HAMEAU DE PINS

Hyères,
Provence-Alpes-Côte d'Azur

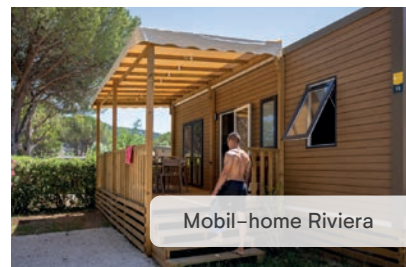


LE + DU CAMPING

À 15 min en voiture des plages de Carqueiranne, le camping entièrement neuf, vous accueille sur un domaine aux quartiers calmes et ombragés par ses merveilleux pins parasols et eucalyptus.



DÉCOUVREZ
LA GAMME
EN VIDÉO !



Mobil-home Riviera

4 pièces 6 personnes de 30 m²

À PARTIR DE

259 € / 7 nuits

1049 € / 7 nuits

Hors vacances scolaires
Départ le 17/05/25

Vacances scolaires
Départ le 05/07/25

HÉBERGEMENTS

Mobil-home Riviera 4 pièces
6 personnes



PISCINE



ACCÈS
WIFI



RESTAURANT



ÉPICERIE



PARKING



SUN OCÉAN ***

Talmont-Saint-Hilaire,
Pays de la Loire

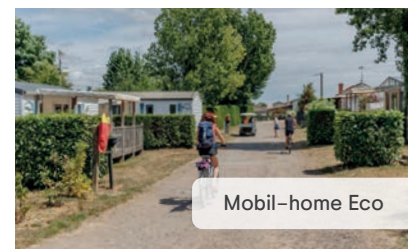


LE + DU CAMPING

Situé en centre-ville et à 5 km de la plage du Veillon. Laissez votre voiture et arpentez les environs à pied ou à vélo.



DÉCOUVREZ
LE CAMPING
EN VIDÉO !



Mobil-home Eco

3 pièces 4 personnes de 20 m²

À PARTIR DE

174 € / 7 nuits

449 € / 7 nuits

Hors vacances scolaires
Départ le 17/05/25

Vacances scolaires
Départ le 05/07/25

HÉBERGEMENTS

De la Cyclotente 1 pièce 2 personnes
sans sanitaires au Mobil-home Excellence
4 pièces 6 personnes + TV



PISCINE
COUVERTE



SNACK/
BAR



ACCÈS
WIFI



PARKING



LE VILLAGE PERROSIEN ****

Perros-Guirec,
Bretagne



DÉCOUVREZ
LA GAMME
EN VIDÉO !



ACCÈS
PLAGE



PARC
AQUATIQUE



ANIMAUX
ADMIS



RESTAURANT

LE + DU CAMPING

Près de la côte de Granit Rose et à 1,4 km de la plage. Dans un cadre authentique où nature rime avec quiétude.



Mobil-home Confort

3 pièces 4 personnes de 29 m²
avec télévision

À PARTIR DE

245 € / 7 nuits

Hors vacances scolaires
Départ le 17/05/25

622 € / 7 nuits

Vacances scolaires
Départ le 23/08/25

HÉBERGEMENTS

Du Mobil-home Confort 3 pièces
4 personnes + TV à l'appartement
4 pièces 6 personnes + TV



Campings
maeva
Respire

LE DOMAINE DE MESQUEAU ****

Plougasnou, Bretagne



DÉCOUVREZ
LA GAMME
EN VIDÉO !



PISCINE



ACCÈS
WIFI



PARKING



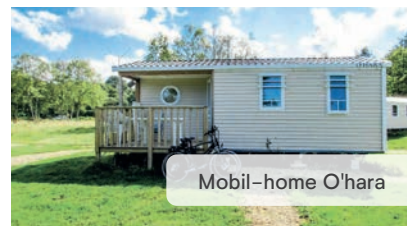
LAVERIE



ÉPICERIE

LE + DU CAMPING

Le camping vous accueille au cœur du Finistère en Bretagne à Plougasnou. Calme et sérénité sont les mots d'ordre de ce camping !



Mobil-home O'hara

3 pièces 4 personnes de 27 m²
avec télévision

À PARTIR DE

270 € / 7 nuits

Hors vacances scolaires
Départ le 17/05/25

599 € / 7 nuits

Vacances scolaires
Départ le 05/07/25

HÉBERGEMENTS

Du Bungalow Toilé 3 pièces 4 personnes
sans sanitaires au Cottage TY PREMIUM
4 pièces 6 personnes + TV

LE BOIS DE LA GACHÈRE ****

Les Sables d'Olonne, Pays de la Loire

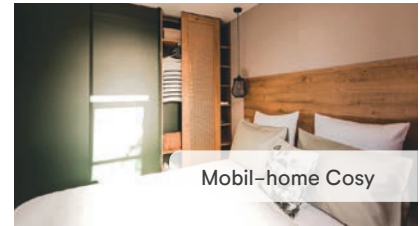


LE + DU CAMPING

Découvrez le camping et son accès direct à la plage par un chemin forestier, idéal pour profiter de moments en famille !



DÉCOUVREZ
LE CAMPING
EN VIDÉO !



Mobil-home Cosy

3 pièces 4 personnes de 29 m²

À PARTIR DE

209 € / 7 nuits

593 € / 7 nuits

Hors vacances scolaires
Départ le 17/05/25

Vacances scolaires
Départ le 05/07/25

HÉBERGEMENTS

De l'Ecolodge Campétoile 1 pièce
2 personnes sans sanitaires au Cottage
Manyara 4 pièces 6 personnes



PISCINE



ACCÈS
WIFI



PARKING



SNACK/
BAR



ÉPICERIE

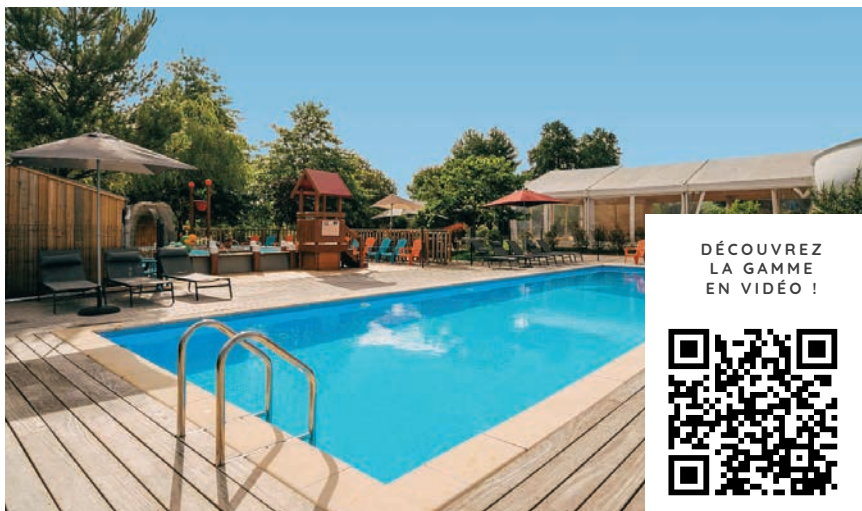
LE DOMAINE DE KERVALLON ****

Caro, Bretagne



LE + DU CAMPING

Le camping vous accueille au coeur de la Bretagne sud dans un écrin de verdure qui allie nature, sérénité, convivialité et surtout authenticité !



DÉCOUVREZ
LA GAMME
EN VIDÉO !



Tiny House

3 pièces 4 personnes de 20 m²

À PARTIR DE

215 € / 7 nuits

663 € / 7 nuits

Hors vacances scolaires
Départ le 17/05/25

Vacances scolaires
Départ le 05/07/25

HÉBERGEMENTS

De la Tente Safari Confort 3 pièces
5 personnes au Mobil-home Taos
4 pièces 6 personnes + Jacuzzi + TV



PISCINE



ACCÈS
WIFI



RESTAURANT



ÉPICERIE



PARKING



maeva Home, c'est notre offre d'appartements, de maisons, de villas et de chalets de particuliers.

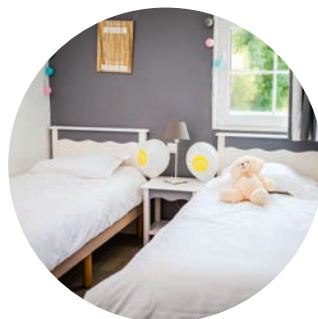
Derrière chaque porte d'un logement maeva Home, se cache une location de vacances contrôlée et gérée par nos équipes de Générateurs de Sourires. Sous le soleil méditerranéen du Lubéron, au bord des plages de l'Atlantique ou encore aux pieds des montagnes d'Avoriaz, ce sont près de 3 500 appartements, maisons, villas et chalets qui vous attendent !



Et parce que vacances bien méritées riment avec sérénité, nos Générateurs de Sourires professionnels ont tout prévu pour votre séjour :



Installées sur place, nos équipes sauront vous accueillir dans votre location, sélectionnée et contrôlée avant votre arrivée.



Elles auront à cœur de vous faciliter les vacances grâce aux nombreux services disponibles (ménage, linge, ...).



Et elles auront la joie de vous recevoir dans leur région en vous partageant les anecdotes et bons plans des alentours.

Week-ends en amoureux ou vacances en famille, retrouvez la gamme qui vous donnera le sourire :




BUDGET

La gamme idéale pour des vacances à tout petit prix : un hébergement pratique, un équipement et un mobilier minimum. Budget serré mais séjour réussi !



CONFORT

Le bon rapport qualité/prix. Des prestations correctes, un logement entretenu et équipé des principales commodités. L'essentiel pour des vacances au meilleur prix.



SÉLECTION

Notre gamme de référence. Des logements entretenus, au goût du jour, et disposant d'équipements de qualité. Pour des vacances réussies et confortables.



PRESTIGE

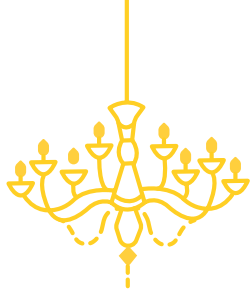
La gamme plaisir, des logements rénovés récemment avec goût, offrant des prestations et des équipements de qualité et en nombre.



EXCLUSIVE

Un bien exceptionnel et exclusif, de très grande qualité, de par un volume, un aménagement ou des équipements hors du commun. Bien atypique et exceptionnel avec un confort maximum.

MAEVA HOME, C'EST LA CLÉ
D'UNE LOCATION DE VACANCES RÉUSSIE ET TOUT SOURIRE.



Nos locations "pépites", dotées du label "qualité et hospitalité" super Home, vous réservent le meilleur de l'accueil pour vos vacances.

Les locations maeva super Home c'est :



Un propriétaire SUPER engagé à vous recevoir chez lui, comme à la maison, dans sa location de vacances décorée avec soin.



Des services SUPER professionnels pour des vacances en toute tranquillité : lits faits à l'arrivée, linge de toilette à disposition, ménage de fin de séjour inclus...

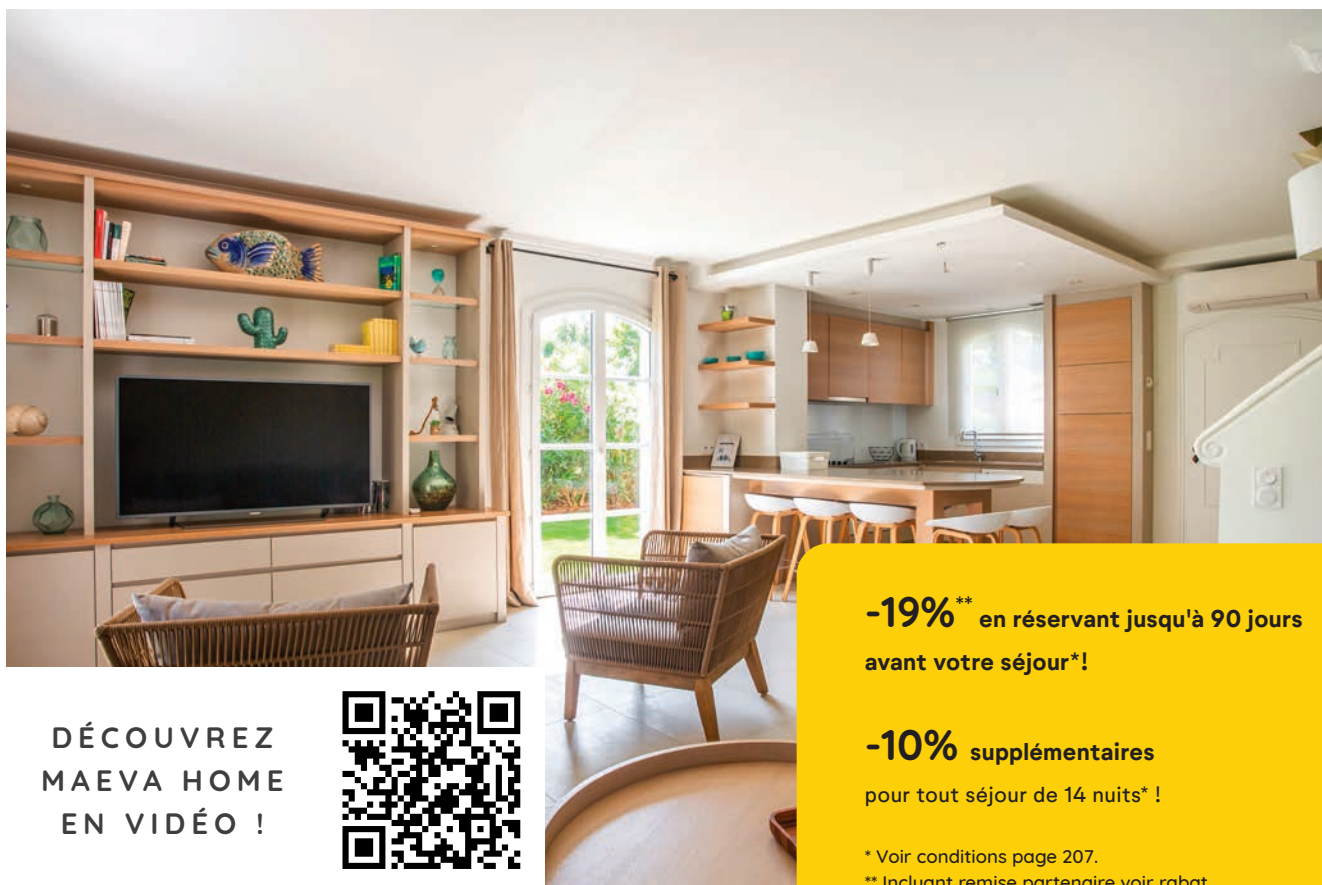


Un concentré de convivialité pour des moments partagés.



Des Générateurs de Sourires SUPER disponibles pour vous recevoir en vacances et vous faire découvrir leur région et des anecdotes qui vous feront sourire.

MAEVA SUPER HOME, C'EST LE SOUCI DU DÉTAIL
POUR DES VACANCES PERSONNALISÉES.



DÉCOUVREZ
MAEVA HOME
EN VIDÉO !



-19%** en réservant jusqu'à 90 jours
avant votre séjour*!

-10% supplémentaires
pour tout séjour de 14 nuits* !

* Voir conditions page 207.

** Incluant remise partenaire voir rabat.



CAP ESTEREL

Agay, Provence-Alpes-Côte d'Azur

+ de **145**

appartements, maisons, villas
et bastides à découvrir !

SITUATION

Dans le Var, à quelques minutes de Saint-Raphaël, sur les hauteurs de la station balnéaire d'Agay avec une vue panoramique sur le Golfe de l'Estérel.

LE COUP DE COEUR DE LA RÉGION

Une balade familiale au Rastel d'Agay, pour sa vue panoramique à couper le souffle ; les criques de l'Estérel le long de la corniche entre Cannes et Saint-Raphaël ; le marché de Fréjus plage les dimanches matin, toute l'année, pour découvrir les produits du terroir et se balader en bord de mer.



Studio rénové avec vue panoramique sur la mer

PRESTIGE 2 pièces, 4 personnes, 30 m²

Village de Cap Esterel

2975-3001 boulevard de la 36e division
du Texas 83530 AGAY

À PARTIR DE

617 € / 7 nuits

Hors vacances scolaires
Départ le 31/05/25

1 558 € / 7 nuits

Vacances scolaires
Départ le 05/07/25



Logement spacieux et vue mer

BUDGET 2 pièces, 7 personnes, 50 m²

Hameau de Cap Esterel

À PARTIR DE

527 € / 7 nuits

Hors vacances scolaires
Départ le 31/05/25

1 397 € / 7 nuits

Vacances scolaires
Départ le 05/07/25



Appartement lumineux avec vue sur l'Estérel

SÉLECTION 2 pièces, 5 personnes, 29 m²

Hameau de Cap Esterel

À PARTIR DE

462 € / 7 nuits

Hors vacances scolaires
Départ le 31/05/25

1 225 € / 7 nuits

Vacances scolaires
Départ le 05/07/25



CANNES VILLA FRANCIA

Cannes, Provence-Alpes-Côte d'Azur

+ de 70

appartements, maisons, villas
et bastides à découvrir !

SITUATION

Sur les hauteurs de Cannes, dans un environnement privilégié et verdoyant.

LE COUP DE COEUR DE LA RÉGION

Se promener dans le quartier historique du Suquet, et s'arrêter dans l'un des nombreux restaurants ; se balader sur la Croisette et admirer les beaux bateaux ; prendre le large et se retrouver comme au bout du monde sur les îles de Lérins et leurs eaux transparentes.



Appartement design et lumineux
avec vue mer

PRESTIGE 2 pièces, 4 personnes, 35 m²

Résidence Cannes Villa Francia
33 Avenue Amiral Wester Wemyss
06150 CANNES

À PARTIR DE

543 € / 7 nuits

Hors vacances scolaires
Départ le 31/05/25

890 € / 7 nuits

Vacances scolaires
Départ le 05/07/25



Appartement cosy avec jolie
terrasse vue mer

SÉLECTION 2 pièces, 6 personnes, 35 m²

Résidence Cannes Villa Francia

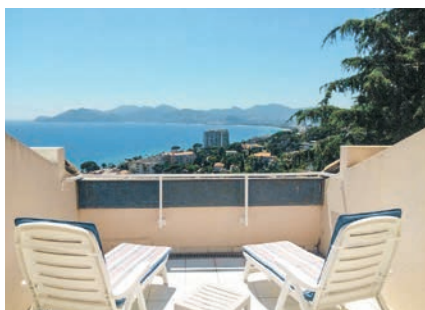
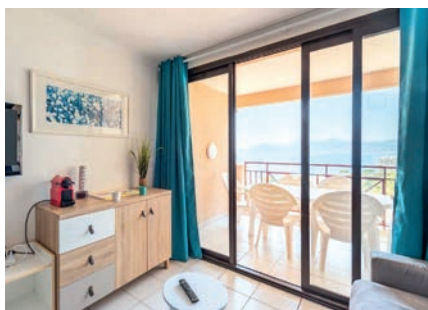
À PARTIR DE

611 € / 7 nuits

Hors vacances scolaires
Départ le 31/05/25

1 002 € / 7 nuits

Vacances scolaires
Départ le 05/07/25



Appartement atypique bien équipé
avec aperçu mer

CONFORT 3 pièces, 7 personnes, 50 m²

Résidence Cannes Villa Francia

À PARTIR DE

645 € / 7 nuits

Hors vacances scolaires
Départ le 31/05/25

1 057 € / 7 nuits

Vacances scolaires
Départ le 05/07/25



LES RESTANQUES

Provence-Alpes-Côte d'Azur

+ de 80

appartements, maisons, villas
et bastides à découvrir !

SITUATION

En plein cœur du Golfe de Saint-Tropez, à 2 km des plus belles plages.

LE COUP DE COEUR DE LA RÉGION

Les villages perchés de Grimaud, Ramatuelle et Gassin, où vous surplombez le Golfe de Saint-Tropez et ses alentours ; une randonnée sur les côtes de l'Escalet où la couleur de l'eau et la vue sont magnifiques ; les plages de Pampelonne pour une journée de repos.



Charmante Villa avec jardin privatif

SÉLECTION 3 pièces, 6 personnes, 63 m²

Les Villas aux Restanques du Golfe de St-Tropez

1113 route de Bardasse
83310 GRIMAUD

À PARTIR DE

1 009 € / 7 nuits **2 299 € / 7 nuits**

Hors vacances scolaires
Départ le 31/05/25

Vacances scolaires
Départ le 05/07/25



Bastide décorée et vue mer

PRESTIGE 3 pièces, 6 personnes, 65 m²

Les Bastides aux Restanques du Golfe de St-Tropez

À PARTIR DE

889 € / 7 nuits **1 933 € / 7 nuits**

Hors vacances scolaires
Départ le 31/05/25

Vacances scolaires
Départ le 05/07/25



Appartement lumineux et moderne

PRESTIGE 2 pièces, 4 personnes, 35 m²

Les Appartements aux Restanques du Golfe de St-Tropez

À PARTIR DE

553 € / 7 nuits **1 208 € / 7 nuits**

Hors vacances scolaires
Départ le 31/05/25

Vacances scolaires
Départ le 05/07/25



SAINT-TROPEZ LES ISSAMBRES

Provence-Alpes-Côte d'Azur

+ de 55
appartements, maisons, villas
et bastides à découvrir !

SITUATION

Entre le Golfe de Saint-Tropez et Fréjus, entre plages de sable et calanques escarpées.

LE COUP DE COEUR DE LA RÉGION

Le bord de mer dans les criques et les calanques ; la plage de San Peïre et ses 300 m de sable ; une balade sur le sentier des douaniers.



Bel appartement avec terrasse vue mer et accès piscine

SÉLECTION 2 pièces, 5 personnes, 31 m²

Les Calanques des Issambres

Allée du Mérou
83380 LES ISSAMBRES

À PARTIR DE

698 € / 7 nuits

Hors vacances scolaires
Départ le 31/05/25

1 617 € / 7 nuits

Vacances scolaires
Départ le 05/07/25



Appartement avec vue exceptionnelle sur le Golfe de Saint-Tropez

CONFORT 2 pièces, 6 personnes, 38 m²

Les Issambres Bellevue

À PARTIR DE

427 € / 7 nuits

Hors vacances scolaires
Départ le 31/05/25

1 085 € / 7 nuits

Vacances scolaires
Départ le 05/07/25



Appartement avec vue sur la mer exposé plein sud

SÉLECTION 2 pièces, 4 personnes, 37 m²

Les Rivages des Issambres

À PARTIR DE

434 € / 7 nuits

Hors vacances scolaires
Départ le 31/05/25

1 085 € / 7 nuits

Vacances scolaires
Départ le 05/07/25



PONT ROYAL

Mallemort, Provence-Alpes-Côte d'Azur

+ de 125

appartements, maisons, villas
et bastides à découvrir !

SITUATION

Dans un joli village provençal à proximité d'un superbe lac et d'un Golf 18 trous de renommée internationale.

LE COUP DE COEUR DE LA RÉGION

Les Baux-de-Provence et leur incontournable Carrière des Lumières.



Splendide et spacieuse maison avec piscine privée

PRESTIGE 5 pièces, 10 personnes, 230 m²

Les maisons et villas de Pont Royal en Provence

Domaine et Golf de Pont Royal
13370 MALLEMORT

À PARTIR DE

1 687 € / 7 nuits **4 347 € / 7 nuits**

Hors vacances scolaires
Départ le 31/05/25

Vacances scolaires
Départ le 05/07/25



Appartement cosy décoré et accès piscine de la résidence

PRESTIGE 3 pièces, 6 personnes, 45 m²

Village de Pont Royal en Provence

À PARTIR DE

491 € / 7 nuits **1 324 € / 7 nuits**

Hors vacances scolaires
Départ le 31/05/25

Vacances scolaires
Départ le 05/07/25



Charmant appartement avec belle terrasse vue lac

CONFORT 2 pièces, 5 personnes, 33 m²

Village de Pont Royal en Provence

À PARTIR DE

413 € / 7 nuits **1 113 € / 7 nuits**

Hors vacances scolaires
Départ le 31/05/25

Vacances scolaires
Départ le 05/07/25





PORT CROUESTY

Arzon, Bretagne

+ de 105

appartements, maisons, villas
et bastides à découvrir !

SITUATION

À proximité du port au style
typiquement breton.

LE COUP DE COEUR DE LA RÉGION

Les sentiers de randonnées en bord d'océan ; une dégustation de poisson dans
les restaurants du port, sans oublier de finir par une bonne crêpe au beurre salé.



Appartement rénové avec
décoration moderne et vue jardin

SÉLECTION 3 pièces, 7 personnes, 40 m²

Résidence Port du Croesty

Résidence Port du Croesty
56640 ARZON

À PARTIR DE

551 € / 7 nuits

Hors vacances scolaires
Départ le 31/05/25

1 147 € / 7 nuits

Vacances scolaires
Départ le 05/07/25



Appartement en bord de mer proche
des commerces

CONFORT 2 pièces, 5 personnes, 28 m²

Résidence Port du Croesty

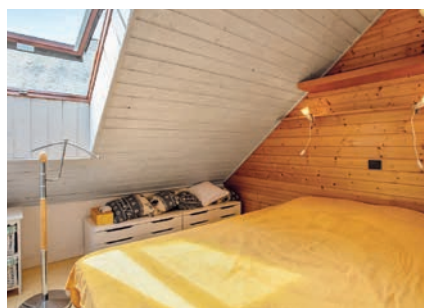
À PARTIR DE

412 € / 7 nuits

Hors vacances scolaires
Départ le 31/05/25

858 € / 7 nuits

Vacances scolaires
Départ le 05/07/25



Logement chaleureux proche
de la mer et des commerces

CONFORT 2 pièces, 4 personnes, 25 m²

Résidence Port du Croesty

À PARTIR DE

391 € / 7 nuits

Hors vacances scolaires
Départ le 31/05/25

813 € / 7 nuits

Vacances scolaires
Départ le 05/07/25



PORT BOURGENAY

Talmont-Saint-Hilaire, Pays de la Loire

+ de 175

appartements, maisons, villas
et bastides à découvrir !

SITUATION

Au coeur de la côte vendéenne à 2 km de la plage du Veillon.

LE COUP DE COEUR DE LA RÉGION

La magnifique plage du Veillon ; l'île Penotte à 12 km ; une balade à vélo jusqu'à la Guittière afin d'y déguster leurs huîtres.



Logement confortable avec
superbe vue lac

SÉLECTION 2 pièces, 4 personnes, 26 m²

Résidence Port Bourgenay

Résidence du Port de Bourgenay
85440 TALMONT-SAINT-HILAIRE

À PARTIR DE

382 € / 7 nuits

Hors vacances scolaires
Départ le 01/06/25

799 € / 7 nuits

Vacances scolaires
Départ le 05/07/25



Appartement cosy avec terrasse
vue parc

SÉLECTION 2 pièces, 5 personnes, 26 m²

Résidence Port Bourgenay

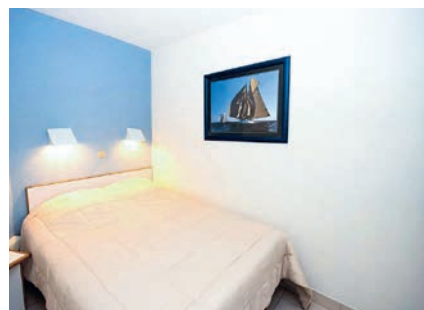
À PARTIR DE

322 € / 7 nuits

Hors vacances scolaires
Départ le 31/05/25

623 € / 7 nuits

Vacances scolaires
Départ le 05/07/25



Appartement lumineux et joliment
décoré avec terrasse

SÉLECTION 2 pièces, 6 personnes, 43 m²

Résidence Port Bourgenay

À PARTIR DE

306 € / 7 nuits

Hors vacances scolaires
Départ le 31/05/25

592 € / 7 nuits

Vacances scolaires
Départ le 05/07/25



MOLIETS

Nouvelle Aquitaine

+ de 40

appartements, maisons, villas
et bastides à découvrir !

SITUATION

Au bord de l'eau, dans les Landes, la résidence se situe au coeur de la pinède en bordure du golf 27 trous qui descend jusqu'à l'océan.

LE COUP DE COEUR DE LA RÉGION

Vous pourrez accéder à la mer à pied ou en vélo, à seulement 1,5 km. Moliets est connu pour ses plages et la pratique du surf.



Maison avec terrasse découverte
et une belle vue sur la forêt

SÉLECTION 3 pièces, 6 personnes, 43 m²

Village Moliets

Rue Brémontier
40 660 MOLIETS ET MAA

À PARTIR DE

464 € / 7 nuits

Hors vacances scolaires
Départ le 31/05/25

1 185 € / 7 nuits

Vacances scolaires
Départ le 23/08/25



Appartement avec balcon vue
sur la forêt

SÉLECTION 2 pièces, 5 personnes, 30 m²

Village Moliets

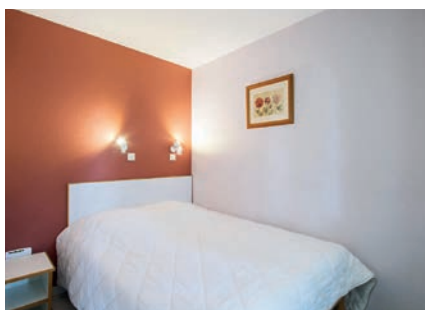
À PARTIR DE

371 € / 7 nuits

Hors vacances scolaires
Départ le 31/05/25

948 € / 7 nuits

Vacances scolaires
Départ le 23/08/25



Appartement avec balcon au coeur
de la Pinède

CONFORT 2 pièces, 4 personnes, 27 m²

Village Moliets

À PARTIR DE

334 € / 7 nuits

Hors vacances scolaires
Départ le 31/05/25

853 € / 7 nuits

Vacances scolaires
Départ le 23/08/25





VALESCURE

Saint-Raphaël, Provence-Alpes-Côte d'Azur

+ de 35

appartements, maisons, villas
et bastides à découvrir !

SITUATION

Entre Cannes et Saint-Tropez, au pied de l'Estérel et à 10 min en voiture de Saint-Raphaël et des plages.

LE COUP DE COEUR DE LA RÉGION

La corniche d'Or qui relie Saint-Raphaël à Cannes par la route pour son panorama à couper le souffle entre roches rouges et mer turquoise ; louer un VTT à Agay et partir à l'aventure dans le massif de l'Estérel ; Saint-Raphaël, la cité de l'Archange et son marché aux poissons au vieux port.



Appartement avec terrasse
exposé sud-est

SÉLECTION 2 pièces, 6 personnes, 28 m²

Résidence Valescure

90 allée Muirfield
83700 SAINT-RAPHAËL

À PARTIR DE

446 € / 7 nuits

1 165 € / 7 nuits

Hors vacances scolaires
Départ le 31/05/25

Vacances scolaires
Départ le 23/08/25



Studio en rez-de-jardin avec terrasse
aménagée

SÉLECTION 1 pièce, 4 personnes, 25 m²

Résidence Valescure

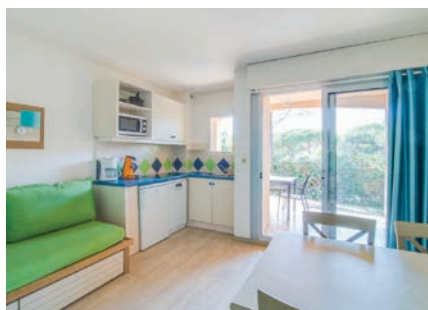
À PARTIR DE

343 € / 7 nuits

896 € / 7 nuits

Hors vacances scolaires
Départ le 31/05/25

Vacances scolaires
Départ le 23/08/25



Studio équipé avec jardin et accès
piscine de la résidence

SÉLECTION 1 pièce, 2 personnes, 25 m²

Résidence Valescure

À PARTIR DE

309 € / 7 nuits

806 € / 7 nuits

Hors vacances scolaires
Départ le 31/05/25

Vacances scolaires
Départ le 23/08/25





LACANAU

Nouvelle Aquitaine

+ de 65

appartements, maisons, villas
et bastides à découvrir !

SITUATION

Au cœur d'une jolie station thermale.

LE COUP DE COEUR DE LA RÉGION

Une après-midi de détente aux thermes de Salies et de Dax ; une balade sur les sentiers de randonnées des Pyrénées.



Logement spacieux avec terrasse et jardin

PRESTIGE 2 pièces, 6 personnes, 36 m²

Résidence Lacanau Les Pins

Domaine du Golf - Route du Baganais
33680 LACANAU

À PARTIR DE

555 € / 7 nuits

Hors vacances scolaires
Départ le 31/05/25

608 € / 7 nuits

Vacances scolaires
Départ le 23/08/25



Charmante maison au coeur de la forêt avec terrasse et jardin

PRESTIGE 3 pièces, 6 personnes, 44 m²

Résidence Lacanau Les Pins

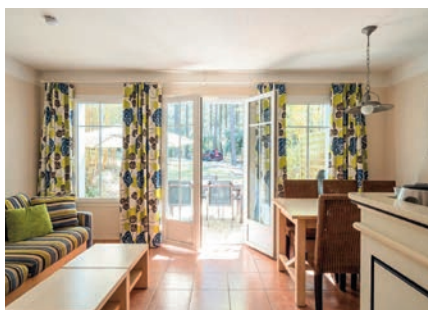
À PARTIR DE

604 € / 7 nuits

Hors vacances scolaires
Départ le 31/05/25

726 € / 7 nuits

Vacances scolaires
Départ le 23/08/25



Appartement exposé sud avec terrasse et jardin

SÉLECTION 2 pièces, 5 personnes, 33 m²

Résidence Lacanau Les Pins

À PARTIR DE

483 € / 7 nuits

Hors vacances scolaires
Départ le 31/05/25

583 € / 7 nuits

Vacances scolaires
Départ le 23/08/25



LE CROISIC

Pays de la Loire

+ de 50

appartements, maisons, villas
et bastides à découvrir !

SITUATION

Les pieds dans l'eau, dans la magnifique presqu'île de Guérande.

LE COUP DE COEUR DE LA RÉGION

La vue panoramique à 360° du haut de la Tour Saint-Guérolé à Batz-sur-Mer permettant de contempler la côte de Belle-île-en-Mer à Noirmoutiers ; le bar de plage, face à l'océan, pour y déguster de délicieux accras maison.



Splendide appartement spacieux
et moderne avec vue mer

PRESTIGE 2 pièces, 6 personnes, 62 m²

Résidence Saint Goustan

Place du Tréhic
44490 LE CROISIC

À PARTIR DE

510 € / 7 nuits

Hors vacances scolaires
Départ le 31/05/25

650 € / 7 nuits

Vacances scolaires
Départ le 23/08/25



Appartement en duplex vue mer

CONFORT 2 pièces, 4 personnes, 45 m²

Résidence Saint Goustan

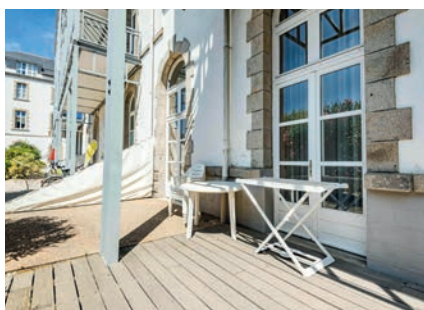
À PARTIR DE

470 € / 7 nuits

Hors vacances scolaires
Départ le 31/05/25

525 € / 7 nuits

Vacances scolaires
Départ le 23/08/25



Studio en mezzanine avec balcon
vue mer

CONFORT 1 pièce, 4 personnes, 39 m²

Résidence Saint Goustan

À PARTIR DE

372 € / 7 nuits

Hors vacances scolaires
Départ le 31/05/25

475 € / 7 nuits

Vacances scolaires
Départ le 23/08/25



DEAUVILLE

Normandie

+ de 20
appartements, maisons, villas
et bastides à découvrir !

SITUATION

Proche des plages, des espaces verts et des activités comme le golf pour une détente optimale.

LE COUP DE COEUR DE LA RÉGION

Découvrez le charme du Calvados en parcourant les emblématiques plages du Débarquement, comme Omaha Beach, où l'histoire vous enveloppe face à l'immensité de la mer. Flânez dans les ruelles médiévales de Bayeux et émerveillez-vous devant sa célèbre Tapisserie, véritable fresque épique racontant la conquête de Guillaume. Puis, laissez-vous tenter par une escapade gourmande dans les villages du Pays d'Auge, où cidres et fromages normands raviront vos papilles au cœur de paysages verdoyants.



Appartement lumineux

PRESTIGE 3 pièces, 6 personnes, 66 m²

Résidence Presqu'île de la Touques
Résidence La Presqu'île de la Touques
14800 DEAUVILLE

À PARTIR DE

1 421 € / 7 nuits

Hors vacances scolaires
Départ le 31/05/25

1 715 € / 7 nuits

Vacances scolaires
Départ le 23/08/25



Appartement avec vue sur la vallée

SÉLECTION 2 pièces, 4 personnes, 45 m²

La ferme de Deauville

À PARTIR DE

439 € / 7 nuits

Hors vacances scolaires
Départ le 31/05/25

466 € / 7 nuits

Vacances scolaires
Départ le 23/08/25



Appartement plein sud avec vue sur le golf

SÉLECTION 2 pièces, 4 personnes, 28 m²

La résidence du golf

À PARTIR DE

545 € / 7 nuits

Hors vacances scolaires
Départ le 30/08/25

561 € / 7 nuits

Vacances scolaires
Départ le 23/08/25

TOUR D'HORIZON DE NOS VACANCES À LA MONTAGNE



maeva Home

1 AVORIAZ

Superbe appartement montagnard avec vue sur le plateau

SÉLECTION 3 pièces, 6 personnes, 40 m²

Résidence Falaise

À PARTIR DE

669 € / 7 nuits

Vacances scolaires
Départ le 23/08/25

+ de 90 appartements et chalets
à Avoriaz à découvrir !



maeva Home

2 ARC 1950

Bel appartement avec vue montagne

PRESTIGE 3 pièces, 6 personnes, 61 m²

Résidence Arcs 1950 Le Village

À PARTIR DE

771 € / 7 nuits

Vacances scolaires
Départ le 23/08/25

+ de 70 appartements et chalets
aux Arcs 1950 à découvrir !



maeva Home

3 ARC 1800

Appartement au calme avec balcon vue montagne

SÉLECTION 3 pièces, 6 personnes, 39 m²

Résidence Les Alpes de Chantel

À PARTIR DE

986 € / 7 nuits

Vacances scolaires
Départ le 23/08/25

+ de 45 appartements et chalets
aux Arcs 1800 à découvrir !



maeva Home

4 FLAINE

Magnifique chalet moderne avec très belle vue montagne

SÉLECTION 3 pièces, 6 personnes, 42 m²

Les Chalets de Flaine Hameau

À PARTIR DE

665 € / 7 nuits

Vacances scolaires
Départ le 23/08/25

+ de 95 appartements et chalets
à Flaine à découvrir !



maeva Home

5 PLAGNE 1800

Appartement cosy avec terrasse et à proximité des pistes

PRESTIGE 2 pièces, 5 personnes, 35 m²

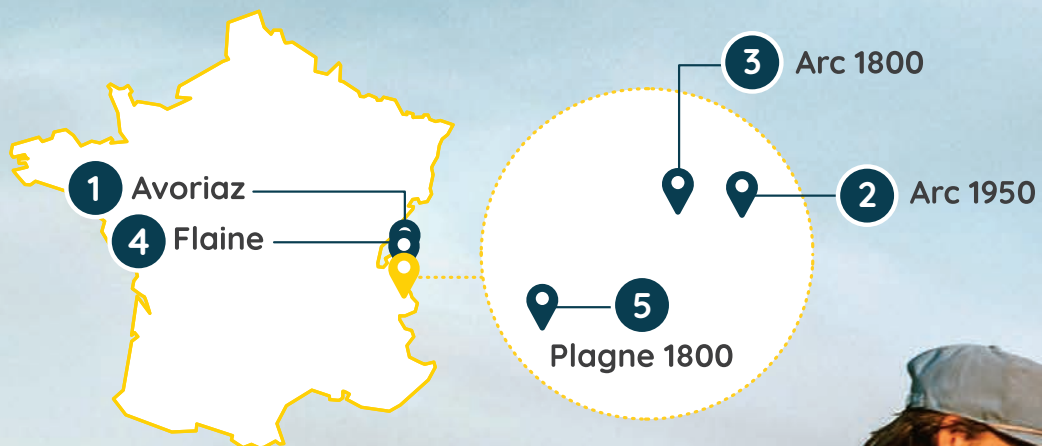
Résidence Plagne Lauze

À PARTIR DE

476 € / 7 nuits

Vacances scolaires
Départ le 23/08/25

+ de 50 appartements et chalets
à La Plagne 1800 à découvrir !





Nous vous
proposons aussi

Ciboure



**Résidence Mer et Golf
Soko-Eder** *** 2 pièces 4 personnes, 31 m²

Rue Kattalin Aguirre
64 500 CIBOURE

À PARTIR DE

616 € / 7 nuits

Hors vacances scolaires
Départ 20/09/2025

784 € / 7 nuits

Vacances scolaires
Départ 19/04/2025

Argelès-sur-Mer



**Résidence Mer et Golf
Port Argelès** *** 2 pièces 4 personnes, 35 m²

Avenue Eric Tabarly
66 700 ARGELÈS-SUR-MER

À PARTIR DE

462 € / 7 nuits

Hors vacances scolaires
Départ 20/09/2025

553 € / 7 nuits

Vacances scolaires
Départ 19/04/2025

Bidart



**Résidence Mer et Golf
Ilbarritz** **** 2 pièces 4 personnes, 31 m²

Rue de la Roseraie
64 210 BIDART

À PARTIR DE

532 € / 7 nuits

Hors vacances scolaires
Départ 20/09/2025

742 € / 7 nuits

Vacances scolaires
Départ 19/04/2025

Biarritz



**Résidence Mer et Golf
Eugénie** **** Studio, 4 personnes, 29 m²

56 rue de Madrid
64 200 BIARRITZ

À PARTIR DE

483 € / 7 nuits

Hors vacances scolaires
Départ 20/09/2025

707 € / 7 nuits

Vacances scolaires
Départ 19/04/2025



maeva Home

Le tout-en-un propriétaire !

+ de
3 500
propriétaires
nous font confiance !

**Vous êtes propriétaire et souhaitez louer
votre appartement ou maison de vacances ?**

Nous nous occupons de tout pour vous : création et diffusion de votre annonce, accueil et prestations de services pour vos vacanciers, remise des clés...

L'équipe Prospection vous accompagne dans la découverte de notre offre
et du mandat au : 01 55 26 48 90 – mandat@maeva.com

ou sur notre site internet : proprietaire.maeva.com



Conditions particulières de vente :

*Offre Premières minutes maeva Campings : Jusqu'à -36% (incluant la remise partenaire) de remise pour une réservation d'un camping labellisé « maeva Club, maeva Escapades, maeva Respirer » avant le 28/02/2025 pour un séjour 7 nuits minimum. Conditions et détails sur maeva.com

*Offre premières minutes maeva Home : jusqu'à -19% (incluant la remise partenaire) de remise pour la réservation d'une location labellisée "maeva Home", jusqu'à 90 jours avant la date de départ pour un séjour de 3 nuits minimum pour un séjour effectué entre le 06/04/2025 au 01/11/2025. Conditions et détails sur maeva.com

**Offre « long séjour maeva Home » : cumulable avec l'offre « Premières minutes », jusqu'à -10% de remise supplémentaire pour une réservation de 14 nuits minimum, réservation à effectuer avant le jour d'arrivée, pour un séjour effectué entre le 06/04/2025 au 01/11/2025 inclus. Conditions et détails sur maeva.com

Tarifs susceptibles de modifications et sous réserve de disponibilité, jusqu'à épuisement du stock alloué à cet effet. Les prix présentés sont en TTC, valables sur l'hébergement seul (hors frais de dossier, taxe de séjour, prestations annexes et frais d'acheminement). Offre non rétroactive. Conditions et détails sur maeva.com

Modalités de paiements présentées p.135 : applicables selon le contrat de partenariat en vigueur

Conditions générales de vente :

A quoi servent les conditions générales de vente (ci-après dénommées « CGV ») ? A vous protéger et vous informer avant que vous ne réserviez chez nous. Elles permettent de définir les droits et responsabilités de chacun.

LA FRANCE DU NORD AU SUD est une société de droit français, appartenant au Groupe Pierre & Vacances Center Parcs. Maeva.com est une marque de la société LA FRANCE DU NORD AU SUD, c'est pour cela que dans les présentes CGV nous mentionnons **LA FRANCE DU NORD AU SUD** (marques maeva.com / lafrancedunordausud / leskidunordausud / lespagnedunordausud), entité auprès de laquelle vous réservez votre séjour. L'utilisation des sites et l'achat des prestations de voyage à forfait ou d'hébergement proposées par **LA FRANCE DU NORD AU SUD** (marques maeva.com / lafrancedunordausud / leskidunordausud / lespagnedunordausud) implique l'entière adhésion du client aux présentes conditions de vente et leur acceptation dans l'intégralité de leurs dispositions.

Nos conditions générales de vente sont conformes aux dispositions de l'article R.211-12 du Code du tourisme. Afin de respecter les dispositions légales, nous reproduisons les articles. R.211-3 à R.211-11 dudit Code.

(marques maeva.com - Toute offre et toute vente des prestations mentionnées à l'article L. 211-11 donnent lieu à la remise de documents appropriés qui répondent aux règles définies par la présente section Art. R.211-3-1 - L'échange d'informations précontractuelles ou la mise à disposition des conditions contractuelles est effectué par écrit. Ils peuvent se faire par voie électronique. Sont mentionnés le nom ou la raison sociale et l'adresse de l'organisateur ou du détaillant ainsi que l'indication de son immatriculation au registre prévu à l'article L. 141-3 ou, le cas échéant, le nom, l'adresse et l'indication de l'immatriculation de la fédération ou de l'union mentionnées au deuxième alinéa de l'article R. 211-2.

Art. R.211-4 - Préalablement à la conclusion du contrat, l'organisateur ou le détaillant doit communiquer au voyageur les informations suivantes :

- 1) Les caractéristiques principales des services de voyage ;
- a) La ou les destinations, l'itinéraire et les périodes de séjour, avec les dates et, lorsque le logement est compris, le nombre de nuitées comprises ;
- b) Les moyens, caractéristiques et catégories de transport, les lieux, dates et heures de départ et de retour, la durée et le lieu des escales et des correspondances. Lorsque l'heure exacte n'est pas encore fixée, l'organisateur ou le détaillant informe le voyageur de l'heure approximative du départ et du retour ;
- c) La situation, les principales caractéristiques et, s'il y a lieu, la catégorie touristique de l'hébergement en vertu des règles du pays de destination ;
- d) Les repas fournis ;
- e) Les visites, les excursions ou les autres services compris dans le prix total convenu pour le contrat ;
- f) Lorsque cela ne ressort pas du contexte, si les services de voyage éventuels seront fournis au voyageur en tant que membre d'un groupe et, dans ce cas, si possible, la taille approximative du groupe ;

g) Lorsque le bénéficiaire d'autres services touristiques fournis au voyageur repose sur une communication verbale efficace, la langue dans laquelle ces services seront fournis ;

h) Des informations sur le fait de savoir si le voyage ou le séjour de vacances est, d'une manière générale, adapté aux personnes à mobilité réduite et, à la demande du voyageur, des informations précises sur l'adéquation du voyage ou du séjour de vacances aux besoins du voyageur ;

2) La dénomination sociale et l'adresse géographique de l'organisateur et du détaillant, ainsi que leurs coordonnées téléphoniques et, s'il y a lieu, électroniques ;

3) Le prix total incluant les taxes et, s'il y a lieu, tous les frais, redevances ou autres coûts supplémentaires, ou, quand ceux-ci ne peuvent être raisonnablement calculés avant la conclusion du contrat, une indication du type de coûts additionnels que le voyageur peut encore avoir à supporter ;

4) Les modalités de paiement, y compris le montant ou le pourcentage du prix à verser à titre d'acompte et le calendrier pour le paiement du solde, ou les garanties financières à verser ou à fournir par le voyageur ;

5) Le nombre minimal de personnes requis pour la réalisation du voyage ou du séjour et la date limite mentionnée au III de l'article L. 211-14 précédant le début du voyage ou du séjour pour une éventuelle résolution du contrat au cas où ce nombre ne serait pas atteint ;

6) Des informations d'ordre général concernant les conditions applicables en matière de passeports et de visas, y compris la durée approximative d'obtention des visas, ainsi que des renseignements sur les formalités sanitaires, du pays de destination ;

7) Une mention indiquant que le voyageur peut résoudre le contrat à tout moment avant le début du voyage ou du séjour, moyennant le paiement de frais de résolution appropriés ou, le cas échéant, de frais de résolution standard réclamés par l'organisateur ou le détaillant, conformément au I de l'article L. 211-14 ;

8) Des informations sur les assurances obligatoires ou facultatives couvrant les frais de résolution du contrat par le voyageur ou sur le coût d'une assistance, couvrant le rapatriement, en cas d'accident, de maladie ou de décès.

En ce qui concerne les forfaits définis au e du 2 du A du II de l'article L. 211-2, l'organisateur ou le détaillant et le professionnel auxquels les données sont transmises veillent à ce que chacun d'eux fournisse, avant que le voyageur ne soit lié par un contrat, les informations énumérées au présent article dans la mesure où celles-ci sont pertinentes pour les services de voyage qu'ils offrent. Le formulaire par lequel les informations énumérées au présent article sont portées à la connaissance du voyageur est fixé par arrêté conjoint du ministre chargé du tourisme et du ministre chargé de l'économie et des finances. Cet arrêté précise les informations minimales à porter à la connaissance du voyageur lorsque le contrat est conclu par téléphone.

Art. R.211-5 Les informations mentionnées aux 1, 3, 4, 5 et 7 de l'article R. 211-4 communiquées au voyageur font partie du contrat et ne peuvent être modifiées que dans les conditions définies à l'article L. 211-9.

Art. R.211-6 Le contrat doit comporter, outre les informations définies à l'article R. 211-4, les informations suivantes :

- 1) Les exigences particulières du voyageur que l'organisateur ou le détaillant a acceptées ;
- 2) Une mention indiquant que l'organisateur ainsi que le détaillant sont responsables de la bonne exécution de tous les services de voyage compris dans le contrat conformément à l'article L. 211-16 et qu'ils sont tenus d'apporter une aide au voyageur s'il est en difficulté, conformément à l'article L. 211-17-1 ;
- 3) Le nom de l'entité chargée de la protection contre l'insolvabilité et ses coordonnées, dont son adresse géographique ;
- 4) Le nom, l'adresse, le numéro de téléphone, l'adresse électronique et, le cas échéant, le numéro de télécopieur du représentant local de l'organisateur ou du détaillant, d'un point de contact ou d'un autre service par l'intermédiaire duquel le voyageur peut contacter rapidement l'organisateur ou le détaillant et communiquer avec lui de manière efficace, demander une aide si le voyageur est en difficulté ou se plaindre de toute non-conformité constatée lors de l'exécution du voyage ou du séjour ;
- 5) Une mention indiquant que le voyageur est tenu de communiquer toute non-conformité qu'il constate lors de l'exécution du voyage ou du séjour conformément au II de l'article L. 211-16 ;
- 6) Lorsque des mineurs, non accompagnés par un parent ou une autre personne autorisée, voyagent sur la base d'un contrat comprenant un hébergement, des informations

permettant d'établir un contact direct avec le mineur ou la personne responsable du mineur sur le lieu de séjour du mineur ;

7) Des informations sur les procédures internes de traitement des plaintes disponibles et sur les mécanismes de règlement extrajudiciaire des litiges et, s'il y a lieu, sur l'entité dont relève le professionnel et sur la plateforme de règlement en ligne des litiges prévue par le règlement (UE) n 524/2013 du Parlement européen et du Conseil ;

8) Des informations sur le droit du voyageur de céder le contrat à un autre voyageur conformément à l'article L. 211-11. En ce qui concerne les forfaits définis au e du 2 du A du II de l'article L. 211-2, le professionnel auquel les données sont transmises informe l'organisateur ou le détaillant de la conclusion du contrat donnant lieu à la création d'un forfait. Le professionnel lui fournit les informations nécessaires pour lui permettre de s'acquitter de ses obligations en tant qu'organisateur. Dès que l'organisateur ou le détaillant est informé de la création d'un forfait, il fournit au voyageur, sur un support durable, les informations mentionnées aux 1 à 8. Art. R.211-7 - Le voyageur peut céder son contrat à un cessionnaire qui remplit les mêmes conditions que lui pour effectuer le voyage ou le séjour, tant que ce contrat n'a produit aucun effet. Sauf stipulation plus favorable au cédant, celui-ci est tenu d'informer l'organisateur ou le détaillant de sa décision par tout moyen permettant d'en obtenir un accusé de réception au plus tard sept jours avant le début du voyage. Cette cession n'est soumise, en aucun cas, à une autorisation préalable de l'organisateur ou du détaillant. Art. R.211-8 - Lorsque le contrat comporte une possibilité expresse de révision du prix, dans les limites prévues à l'article L. 211-12, il mentionne les modalités précises de calcul, tant à la hausse qu'à la baisse, des variations des prix, notamment le montant des frais de transport et taxes y afférentes, la ou les devises qui peuvent avoir une incidence sur le prix du voyage ou du séjour, la part du prix à laquelle s'applique la variation, ainsi que le cours de la ou des devises retenues comme référence lors de l'établissement du prix figurant au contrat. En cas de diminution du prix, l'organisateur ou le détaillant a le droit de déduire ses dépenses administratives réelles du remboursement dû au voyageur. A la demande du voyageur, l'organisateur ou le détaillant apporte la preuve de ces dépenses administratives.

Art. R.211-9 - Lorsque, avant le départ du voyageur, l'organisateur ou le détaillant se trouve contraint d'apporter une modification à l'un des éléments essentiels du contrat, s'il ne peut pas satisfaire aux exigences particulières mentionnées au 1 de l'article R. 211-6, ou en cas de hausse du prix supérieure à 8 %, il informe le voyageur dans les meilleurs délais, d'une manière claire, compréhensible et apparente, sur un support durable :

- 1) Des modifications proposées et, s'il y a lieu, de leurs répercussions sur le prix du voyage ou du séjour ;
- 2) Du délai raisonnable dans lequel le voyageur doit communiquer à l'organisateur ou au détaillant la décision qu'il prend ;
- 3) Des conséquences de l'absence de réponse du voyageur dans le délai fixé ;
- 4) S'il y a lieu, de l'autre prestation proposée, ainsi que de son prix.

Lorsque les modifications du contrat ou la prestation de substitution entraînent une baisse de qualité du voyage ou du séjour ou de son coût, le voyageur a droit à une réduction de prix adéquate. Si le contrat est résolu et le voyageur n'accepte pas d'autre prestation, l'organisateur ou le détaillant rembourse tous les paiements effectués par le voyageur ou en son nom dans les meilleurs délais et en tout état de cause au plus tard quatorze jours après la résolution du contrat, sans préjudice d'un dédommagement en application de l'article L. 211-17.

Art. R.211-10 - L'organisateur ou le détaillant procède aux remboursements requis en vertu des II et III de l'article L. 211-14 ou, au titre du I de l'article L. 211-14, rembourse tous les paiements effectués par le voyageur ou en son nom moins les frais de résolution appropriés. Ces remboursements au profit du voyageur sont effectués dans les meilleurs délais et en tout état de cause dans les quatorze jours au plus tard après la résolution du contrat. Dans le cas prévu au III de l'article L. 211-14, l'indemnisation supplémentaire que le voyageur est susceptible de recevoir est au moins égale à la pénalité qu'il aurait supportée si l'annulation était intervenue de son fait à cette date.

Art. R.211-11 - L'aide due par l'organisateur ou le détaillant en application de l'article L. 211-17-1 consiste notamment : 1) A fournir des informations utiles sur les services de santé, les autorités locales et l'assistance consulaire ; 2) A aider le

voyageur à effectuer des communications longue distance et à trouver d'autres prestations de voyage. L'organisateur ou le détaillant est en droit de facturer un prix raisonnable pour cette aide si cette difficulté est causée de façon intentionnelle par le voyageur ou par sa négligence. Le prix facturé ne dépasse en aucun cas les coûts réels supportés par l'organisateur ou le détaillant.

14) Les conditions d'annulation de nature contractuelle ;

Conditions particulières de vente

Les Conditions Particulières de vente précisent les CGV en explicitant clairement les informations contractuelles : tarifs, conditions d'annulation.

ARTICLE 1 - RÉSERVATION / PAIEMENT

1.1 - Conditions d'inscription et de réservation

Toute réservation implique, outre l'acceptation des présentes Conditions Générales de Vente, un versement incluant :

Les frais de service pour toute réservation auprès de **LA FRANCE DU NORD AU SUD (marques maeva.com / lafrancedunordausud / leskidunordausud / lespagnedunordausud)**, sont variables en fonction du montant de votre séjour pour une réservation effectuée directement en ligne ou par téléphone par carte bancaire. Ces frais participent au fonctionnement de notre plate-forme et nous permettent d'offrir des services comme la garantie satisfait ou remboursé lors de votre arrivée, un service dédié par téléphone disponible 6 jours sur 7.

Les frais de service sont majorés :

- de dix-huit (18) euros pour tout paiement par courrier (chèques bancaires, chèques vacances ANCV, chèques cadeaux)

A plus de 30 jours avant départ nous vous demanderons de verser des arrhes correspondant à :

- 30 % du prix global de votre location et des éventuelles prestations complémentaires intégrées ou non et notamment restauration, clubs enfants, stages sportifs...

100 % du prix global des éventuelles prestations de transports (vols, transfert, location de voiture, transports ferroviaires), des frais de service et des primes d'assurance si vous souhaitez les souscrire. Si vous partez dans les 30 jours suivant votre réservation nous vous demanderons 100% du prix du séjour (sauf dans le cas du paiement en 4x, voir ci-après).

Toute réservation implique la communication d'une adresse électronique valide. A défaut, nous ne pourrions traiter votre demande.

Le devis ne constitue pas une réservation, ou une option sur une date ou un prix donné. Seul le règlement permet de réserver un logement.

1.2 - Paiement du solde

Quel que soit le mode de paiement que vous avez choisi vous disposez lors de l'inscription de la possibilité de régler soit (i) l'intégralité du coût du séjour, options comprises, (ii) soit uniquement, dans un premier temps, un acompte de 30 % du montant total du séjour majoré des frais de service et de la garantie annulation éventuellement souscrite étant entendu que l'intégralité du prix de votre location et des éventuelles prestations complémentaires est exigible (sauf en cas de paiement en plusieurs fois) :

- au plus tard trente (30) jours avant le début de votre séjour pour une réservation, ou immédiatement lors de la souscription pour toute réservation de dernière minute intervenant moins de trente (30) jours avant le début du séjour, dans le cadre d'offres spécifiques.

Le paiement complet du prix ainsi que la transmission d'informations nécessaires à l'exécution de la réservation conditionnent l'envoi par mail par **LA FRANCE DU NORD AU SUD (marques maeva.com / lafrancedunordausud / leskidunordausud / lespagnedunordausud)** du document de voyage (comprenant votre contrat de location ou bon de séjour, description du site) Votre engagement devient donc définitif dès le 30e jour précédant votre séjour. L'engagement de **LA FRANCE DU NORD AU SUD (marques maeva.com / lafrancedunordausud / leskidunordausud / lespagnedunordausud)** devient définitif après l'envoi d'une confirmation de réservation. Si vous n'avez pas réglé le solde dans les délais impartis et n'avez pas utilisé de votre faculté de dédit, **LA FRANCE DU NORD AU SUD (marques maeva.com / lafrancedunordausud / leskidunordausud / lespagnedunordausud)** se réserve la possibilité d'annuler la vente dès le 30e jour précédant votre séjour en fonction de votre réservation, sans qu'il ne soit nécessaire que **LA FRANCE DU NORD AU SUD (marques maeva.com / lafrancedunordausud / leskidunordausud / lespagne-**

dunordausud) n'effectue de relance auprès du client, et d'appliquer en conséquence les conditions de l'annulation prévues à cet effet et définies ci-après.

1.3 - Modes de paiement

Lorsque le contrat comporte une possibilité expresse de révision du prix, dans les limites prévues à l'article L. 211-12, il doit mentionner les modalités précises de calcul, tant à la hausse qu'à la baisse, des variations des prix, et notamment le montant des frais de transport et taxes y afférentes, la ou les devises qui peuvent avoir une incidence sur le prix du voyage ou du séjour, la part du prix à laquelle s'applique la variation, le cours de la ou des devises retenu comme référence lors de l'établissement du prix figurant au contrat.

Article R. 211-9

Pour toute réservation au centre d'appel : jusqu'au 30e jour précédant votre séjour, vous pouvez régler votre séjour par carte bancaire*, chèque**, virement***, bons ou chèques-cadeau**** - à moins de trente (30) jours précédant votre séjour, vous devez effectuer le règlement de 100 % du montant de votre séjour uniquement par carte bancaire* ou par bons ou chèques cadeau**** dans les conditions ci-dessous. Les chèques bancaires ne sont pas acceptés.

Pour toute réservation par Internet :

- carte bancaire*, Paypal,

Attention :

Règlement par cartes bancaires (*) sur votre compte personnel sur notre site <https://www.maeva.com/fr-fr/moncompte.php>

Les paiements sont à envoyer à l'adresse suivante : LA FRANCE DU NORD AU SUD (marques maeva.com / lafrancedunordausud / leskidunordausud / lespagnedunordausud), 11 rue de Cambrai, L'Artois, Espace Pont de Flandre, 75019 Paris. Cartes bancaires acceptées : Visa, Eurocard / Mastercard, American Express, Carte Bleue

LA FRANCE DU NORD AU SUD (marques maeva.com / lafrancedunordausud / leskidunordausud / lespagnedunordausud) accepte les paiements par chèques vacances. Les chèques vacances ne sont pas acceptés pour le règlement de la totalité du séjour, et ne sont acceptés qu'à concurrence de 70 % maximum du montant total du séjour. L'envoi des chèques vacances doit obligatoirement être réalisé par courrier recommandé avec accusé de réception et doit comporter le talon. **LA FRANCE DU NORD AU SUD (marques maeva.com / lafrancedunordausud / leskidunordausud / lespagnedunordausud)** se dégage toute responsabilité en cas d'envoi de chèques vacances par courrier simple.

Les chèques vacances sont traités dès réception. Si vous avez avancé le montant de votre séjour par chèque, carte bancaire ou virement et désirez en définitive le régler au moyen de chèques vacances, vous pouvez nous envoyer vos chèques vacances et vous serez remboursé de la contrepartie correspondante dans un délai maximum de deux (2) mois après leur réception.

(**) Coordonnées virement bancaire : code IBAN : FR76 1820 6000 4360 2460 0336 043/ code BIC : AGRIFRPP882.

(***) Bons / chèques cadeau partenaires agréés (sous conditions à valider avec le vendeur) - garantie : Toute réservation par bons ou chèques-cadeau à moins de 30 jours précédant votre séjour doit être garantie par un numéro de carte bancaire valide à la date du début de votre séjour et un versement de minimum de 30% du montant total de votre location. Seul le solde de la réservation pourra être réglé par bons / chèques cadeaux qui devront être adressés par voie postale (le cachet de la poste faisant foi) dans les 5 jours de votre réservation. Nous vous précisons que nous ne procédons pas au remboursement du trop-perçu pour un paiement par bons ou chèques-cadeau partenaires agréés. En cas d'annulation d'un séjour réglé par ce moyen, nous nous réservons la possibilité d'appliquer des frais de gestion pouvant aller jusqu'à 10% du montant total de la réservation avec un minimum de 10€.. Ces frais correspondent aux frais de traitement que nous avons avec les prestataires de chèques cadeaux.

Nos factures sont à régler au plus tard 30 jours avant la date du départ ou en conformité avec les conditions de votre contrat particulier. En cas de retard de paiement, le Groupe Maeva.com / La France du Nord au Sud pourra suspendre toute prestation ou toute réservation en cours, sans préjudice de toute autre voie d'action. Toute somme non payée à l'échéance de la facture entraînera l'application de pénalités, d'un montant égal à une fois et demie le taux de l'intérêt légal en cours au jour de la mise en demeure préalable. Les pénalités seront exigibles sur simple demande du Groupe Maeva.com / La France du Nord au Sud. En aucun cas, les paiements ne pourront être suspendus, ni faire l'objet d'une quelconque compensation sans l'accord écrit et préalable du Groupe Maeva.com / La France du Nord au Sud. Lorsqu'après

le départ, le séjour est modifié sur des éléments essentiels, le client peut demander le remboursement des prestations non exécutées et non remplacées. Le client ne peut modifier le déroulement de son séjour. Dans le cas où le séjour est annulé pour des circonstances de force majeure ou pour des raisons tenant à la sécurité du voyageur, le client ne peut prétendre à une quelconque indemnité.

Pour tout paiement en espèce effectué directement sur site, dans la limite des plafonds légaux en vigueur à la date dudit paiement, nous nous réservons la possibilité d'appliquer des frais de service d'un montant de cinq (5) euros.

Paiement avec une subvention: Dans le cadre d'un paiement réalisé en tout ou partie à l'aide d'une subvention concédée par votre Comité d'Entreprise, la subvention ne fera en aucun cas l'objet d'un quelconque remboursement, notamment en cas d'annulation d'un séjour.

Retard de paiement : En cas de non-respect des délais de paiement susmentionnés, des intérêts de retard pourront être appliqués par **LA FRANCE DU NORD AU SUD (marques maeva.com / lafrancedunordausud / leskidunordausud / lespagnedunordausud)**. Les intérêts de retard seront dus dès le lendemain de la date d'échéance de la facture au taux de trois fois le taux d'intérêt légal en vigueur à la date d'exigibilité de la facture, appliqué au montant total TTC restant dû de ladite facture.

Délais de paiement : Des délais de paiement pourront vous être octroyés sans frais ou bien avec frais avec notre partenaire établissement bancaire, sous certaines conditions, plus d'informations sur le site www.maeva.com.

1.4 - Votre documents de voyage

Sous réserve de l'acquiescement du solde de votre séjour, vous recevrez votre document de voyage dans les 24 heures suivant le règlement total du séjour avant le début de votre séjour, soit par courrier électronique vous renvoyant sur un lien dédié à votre compte personnel soit votre Documents de Voyage qui contient tous les renseignements pratiques pour vous aider à vous organiser et le contrat de location ou le bon de séjour de votre hébergement et ses prestations réservées.

ARTICLE 2 - PRIX

2.1 - Prix

Les prix des prestations sont établis en fonction des données économiques en vigueur à la date de leur fixation. Une modification des taxes applicables peut nous amener à modifier le prix desdites prestations. Ils sont flexibles et variables en application de différents critères personnalisables tels que la date de réservation, la date de début de séjour, la durée du séjour, la typologie de l'hébergement, l'ajout de prestations annexes.

2.2 - Hébergement

Nos prix s'entendent toutes taxes comprises et incluent la sous-location du logement, charges comprises (eau, électricité, chauffage), à l'exception de la taxe de séjour, des prestations annexes et des primes d'assurances facultatives, et des frais de service, payables à la réservation quand ils sont dus. Nous vous rappelons qu'un logement est prévu pour un nombre déterminé d'occupants à la location et ne saurait en aucun cas être habité par un nombre supérieur de personnes. Il est rappelé qu'un enfant en bas âge est considéré comme un occupant à part entière. Nos balcons, loggias, terrasses et rez-de-jardin ne sont pas tous équipés de sièges et de tables.

Attention : En cas de non-respect de la capacité maximale de l'hébergement, le fournisseur sera en droit de refuser catégoriquement l'accès au logement et aucun remboursement ne sera envisageable.

2.3 - Prestations Optionnelles

Nos tarifs hébergement ne comprennent pas les prestations optionnelles supplémentaires proposées en catalogue, sur notre site Internet ou sur place.

Dans l'éventualité d'une prestation de voyage liée, nous vous informons que :

- 1) les droits applicables aux forfaits touristiques ne s'appliquent pas ;
- 2) le prestataire sera responsable de la bonne exécution contractuelle du service ;
- 3) vous bénéficiez d'une protection en cas d'insolvabilité.

2.4 - Réduction

Les réductions mentionnées sur nos supports de vente ne sont applicables que sur la partie hébergement ; sont donc exclues toutes autres prestations (restauration, sports et loisirs...). Ces offres sont soumises à des conditions particulières, communiquées avec l'offre.

ARTICLE 3 - TAXE DE SÉJOUR

La taxe de séjour, collectée pour le compte des municipalités, n'est pas incluse dans nos tarifs. Son montant est déterminé par personne et par jour et est variable en fonction des destinations. Elle est à acquitter selon les cas soit sur place soit lors de votre réservation.

ARTICLE 4 - MODIFICATION / ANNULATION DE SÉJOUR PAR LE CLIENT**4.1 - Modification du séjour**

Nous nous efforcerons d'accepter autant que possible vos demandes de modification, de date ou lieu de séjour ou de typologie ou de prestations optionnelles dans la limite des disponibilités. Vous pouvez modifier un séjour (dans la limite des places disponibles) ou le céder moyennant des frais. Vous devez nous informer de votre demande de modification à **LA FRANCE DU NORD AU SUD (marques maeva.com / lafrancedunordausud / leskidunordausud / lespagnedunordausud)** par mail à l'adresse suivante : modification@dnunordausud.fr ou directement dans votre compte personnel, rubrique < modifier son séjour >. Nous attirons votre attention sur le fait que ce type de modification est générateur pour LA FRANCE DU NORD AU SUD (marques maeva.com / lafrancedunordausud / leskidunordausud / lespagnedunordausud) de coûts variables en fonction de la date à laquelle vous formulez votre demande et en fonction du type de modification. Ainsi les frais pourront aller de minimum 40 à 100% de votre séjour.

4.2 - Annulation de dossier ANNULATION DU FAIT DU CLIENT

En cas d'annulation, il vous suffit de nous faire parvenir votre demande depuis le formulaire de contact de votre compte voyageur, menu "Mes réservations puis "Mes séjours à venir", puis sur le bouton "Annuler", la date de réception de ce mail déterminant la date d'annulation. Quelle que soit la date à laquelle l'annulation intervient, les frais de service restent acquis au Groupe Maeva.com / La France du Nord au Sud et ne sont pas remboursés. L'annulation du fait du client emporte les conséquences financières suivantes :

Le montant total des assurances est payable à la réservation et non remboursable.

Tout séjour commencé est considéré comme intégralement consommé par vous et ne donnera lieu à aucun remboursement ni avoir. Au cas où vous ne vous présentiez pas sur son lieu de séjour, SUDLA FRANCE DU NORD AU SUD (marques maeva.com / lafrancedunordausud / leskidunordausud / lespagnedunordausud) retiendra l'intégralité du montant total de votre séjour, y compris les options.

Nous attirons votre attention sur le fait que les activités liées à l'organisation et à la vente de voyages ou de séjours à une date déterminée ou à une période spécifiée ne sont pas soumises au délai de rétractation de quatorze (14) jours applicables à la vente à distance.

L'annulation de votre fait emporte les conséquences financières suivantes :

4.2 - Pour toute réservation après le 17 mai 2022 :

Sélection de produits estampillés « Annulation gratuite jusqu'à 30, 45 ou 60 jours »

Cas des offres flexibles annulables jusqu'à 30, 45 ou 60 jours avant votre arrivée

• **Annulation avant le 30ème jour, 45ème jour ou 60ème jour avant le départ** selon la mention indiquée sur l'hébergement : le montant du remboursement correspondra à la somme déjà réglée. Les montants versés dans le cadre du règlement du séjour seront remboursés déduction faite des frais de service et des assurances souscrites. Offre non rétroactive.

• **Annulation entre :**

o **Le 29ème jour et votre date d'arrivée** (dans le cas d'un produit annulable gratuitement jusqu'à 30 jours avant votre arrivée)

o **Le 44ème jour et votre date d'arrivée** (dans le cas d'un produit annulable gratuitement jusqu'à 45 jours avant votre arrivée)

o **Le 59ème jour et votre date d'arrivée** (dans le cas d'un produit annulable gratuitement jusqu'à 60 jours avant votre arrivée) :

o 100 % du montant total du séjour seront dus et payables immédiatement ;

4.3 - Séjour non annulable / non remboursable

Certaines de nos offres de séjours sont estampillées « Non annulable, non remboursable ». Pour ces séjours ou prestations, les conditions suivantes remplacent les conditions d'annulation et de modification prévues aux articles 4.1 Modification du séjour et 4.2 Annulation de séjour.

Compte tenu du tarif préférentiel consenti, la souscription à l'Offre / aux prestations et/ou les Séjours réservés ne sont ni échangeables, ni remboursables, ni modifiables. Aucune demande de modification ou d'annulation ne sera prise en compte. Quelle que soit la date à laquelle la réservation est annulée, nous retenons une indemnité égale à 100% du montant total du dossier. La non-consommation de prestations optionnelles éventuellement réservées et facturées ne pourra donner lieu à aucun remboursement.

Non présentation sur le lieu du séjour : Si vous ne vous présentez pas sur le lieu de votre séjour le jour prévu de l'arrivée, sans en avoir préalablement informé la résidence ou le Service Relation Client nous retenons une indemnité égale à 100% du montant total du séjour. De plus, nous ne pourrions vous garantir la disponibilité de votre hébergement et de surcroît l'exécution de votre séjour aux conditions convenues lors de votre réservation.

4.4 - Annulation et modification d'option

En cas d'annulation d'une prestation de location de matériel de ski, de forfaits remontées mécanique ou toutes autres options commandées, l'annulation doit nous être notifiée impérativement par téléphone et email au plus tard 15 jours avant le début du séjour pour donner droit au remboursement de ces prestations. En d'autres termes aucune annulation d'option n'est possible à moins de 15 jours de la date de début du séjour ;

En cas de non retrait d'une prestation ou de restitution avant l'échéance, vous ne pourrez prétendre à aucun remboursement ; En cas de modification d'options (matériel de ski, forfaits ou autres) des frais de 15 euros seront appliqués ; En cas d'annulation d'options (notamment de matériel de ski, forfaits ou autres) le barème de frais d'annulation de dossier ci-dessus sera appliqué.

4.5 - Non présentation sur le lieu du séjour

Si vous ne vous présentez pas sur le lieu de votre séjour, nous retenons les frais de service initialement versés le cas échéant et le montant des primes d'assurance éventuellement souscrites auxquels s'ajouteront les indemnités suivantes :

4.5.1 – Séjour en Résidence et en hôtel

100 % du montant total du séjour (hébergement et prestations).

4.5.2 – Prestations optionnelles

La non-consommation sur le lieu de votre séjour de prestations optionnelles réservées et facturées ne pourra donner lieu à aucun remboursement.

Nous vous conseillons de souscrire l'une des formules d'assurance contractée auprès de notre assureur (voir Article 18 - Assurances). La prime d'assurance doit être payée intégralement lors de la réservation et n'est jamais remboursée.

ARTICLE 5 - MODIFICATION OU ANNULATION DU FAIT DE LA FRANCE DU NORD AU SUD (marques maeva.com / lafrancedunordausud / leskidunordausud / lespagnedunordausud)

LA FRANCE DU NORD AU SUD (marques maeva.com / lafrancedunordausud / leskidunordausud / lespagnedunordausud) adresse un mail de confirmation de réservation si vous avez réservé en ligne.

Si les circonstances obligent et seulement en cas de survenance d'événements de force majeure ou du fait d'un tiers, indépendants de sa volonté, **LA FRANCE DU NORD AU SUD (marques maeva.com / lafrancedunordausud / leskidunordausud / lespagnedunordausud)**, pourrait être dans l'obligation de modifier partiellement ou totalement ses programmes (fermeture totale ou partielle d'une Résidence, d'un équipement commun de type piscine, restaurant).

Dans ce cas, **LA FRANCE DU NORD AU SUD (marques maeva.com / lafrancedunordausud / leskidunordausud / lespagnedunordausud)** vous informera de la modification opérée sur le séjour, qui pourra accepter ou refuser de conserver le séjour modifié. En cas de non acceptation de votre séjour modifié, **LA FRANCE DU NORD AU SUD (marques maeva.com / lafrancedunordausud / leskidunordausud / lespagnedunordausud)** vous remboursera l'intégralité des sommes versées.

Vous devrez faire connaître votre décision dans les meilleurs délais. Les produits proposés sont disponibles en petite quantité et sont gérés en temps réel. Nous portons l'attention du client sur le fait que le produit présenté à un certain prix peut devenir indisponible si plusieurs utilisateurs connectés au même moment sur Internet sont intéressés par le même produit. Le premier utilisateur à effectuer une réservation sera prioritaire. Si une réservation ne peut pas être honorée

par LA FRANCE DU NORD AU SUD (marques maeva.com / lafrancedunordausud / leskidunordausud / lespagnedunordausud) pour cause de non disponibilité du produit, le client en sera informé par LA FRANCE DU NORD AU SUD (marques maeva.com / lafrancedunordausud / leskidunordausud / lespagnedunordausud) par e-mail, et toute somme versée par le client pour effectuer la réservation lui sera immédiatement retournée.

ARTICLE 6 - ARRIVÉE ET DÉPART

La carte de crédit utilisée à la réservation ainsi que des papiers d'identités valides devront être présentés à l'arrivée. A défaut, l'accès à votre hébergement pourra vous être refusé par **LA FRANCE DU NORD AU SUD (marques maeva.com / lafrancedunordausud / leskidunordausud / lespagnedunordausud)**. **LA FRANCE DU NORD AU SUD (marques maeva.com / lafrancedunordausud / leskidunordausud / lespagnedunordausud)** attire votre attention sur le fait qu'à défaut de paiement complet de prix en dépit des relances, nous ne pourrions procéder à la remise des clés si vous vous présentez sur le lieu de votre séjour. Pour tous types de séjour, l'heure de la remise et de la restitution des clés sont indiquées dans les documents de voyage. Dans le cas d'une restitution des clés au-delà de l'heure indiquée au documents de voyage, le jour de votre départ (le samedi dans la majorité des cas), une nuitée complémentaire vous sera facturée. Il pourra vous être demandé de remplir une fiche de police lors de votre arrivée, en application de la réglementation en vigueur dans certains pays.

ARTICLE 7 - DÉPÔT DE GARANTIE

Un dépôt de garantie, dont le montant peut varier, peut vous être demandé à votre arrivée. Le montant est précisé dans chaque fiche produit.

Label Maeva Particuliers : un dépôt de garantie dont le montant sera déterminé en fonction de la typologie de l'hébergement peut vous être demandé sous forme d'autorisation de paiement sur votre carte bancaire. Cette autorisation sera valable jusqu'à huit (8) jours suivant la date de fin de votre séjour.

Le dépôt de garantie vous sera restitué déduction faite notamment des indemnités retenues pour les éventuels dégâts occasionnés (à savoir toutes dégradations et/ou troubles de quelque nature que ce soit tant dans les parties privatives que dans les parties communes de l'immeuble), prestations impayées dont celles optionnelles consommées sur place (téléphone, parking...) et perte des clés de l'hébergement remises lors de votre arrivée. Renseignements disponibles directement auprès de chaque Résidence ou sur le site internet

ARTICLE 8 - MINEURS

Nous attirons votre attention sur le fait que nos hébergements ne dépendent pas d'un Centre de Vacances et de Loisirs au sens du décret n2002-883 en date du 3 mai 2002, et ne sont pas adaptées à assurer des séjours collectifs ou individuels hors du domicile familial de mineurs de moins de 18 ans, non accompagnés de leurs administrateurs légaux. **LA FRANCE DU NORD AU SUD (marques maeva.com / lafrancedunordausud / leskidunordausud / lespagnedunordausud)** réserve le droit de refuser l'accès à l'hébergement, qui aurait été réservé en méconnaissance de cette prescription au profit de mineurs de moins de 18 ans non accompagnés de leurs administrateurs légaux se présentant à l'accueil de l'hébergement, et de procéder à l'annulation immédiate du séjour. Dans les mêmes conditions, **LA FRANCE DU NORD AU SUD (marques maeva.com / lafrancedunordausud / leskidunordausud / lespagnedunordausud)** pourra procéder à tout moment avant le début du séjour, à l'annulation de la réservation, s'il découvre que l'hébergement est destiné à accueillir des mineurs de moins de 18 ans non accompagnés de leurs administrateurs légaux. Les parents ou tuteurs légaux de mineurs sont responsables de tous faits ou accidents dont le mineur serait l'auteur. Ils devront établir une autorisation parentale manuscrite pour chacun des mineurs concernés.

ARTICLE 9 - ANIMAUX

Les animaux domestiques sont acceptés, hormis les chiens de catégorie 1 et 2 définis comme dangereux, sur présentation d'un certificat antirabique, et d'une attestation d'aptitude pour la détention dans le cas des chiens catégorisés. L'autorisation est effective dans une majorité de nos hébergements, en tenant compte des forfaits disponibles auprès de chaque hébergement ou sur le site internet et payables sur place. Les animaux domestiques sont autorisés, tenus en laisse, dans les parties communes, mais sont interdits aux abords des piscines. Nos partenaires peuvent ne pas accepter les

animaux ou pratiquer leurs propres tarifs. Renseignements disponibles directement auprès de chaque hébergement.

ARTICLE 10 - INTERRUPTION DE SÉJOUR / INTERRUPTION D'ACTIVITÉ SPORTIVE OU DE LOISIRS

Un départ prématuré ou une interruption d'activité sportive ou de loisir réservé auprès de **LA FRANCE DU NORD AU SUD** (marques maeva.com / lafrancedunordausud.com / leskidunordausud.com / lespagnedunordausud.com), ne pourra donner lieu à un quelconque remboursement de la part de ce dernier. Toutefois, si vous avez souscrit un contrat d'assurance proposé par **LA FRANCE DU NORD AU SUD** (marques maeva.com / lafrancedunordausud.com / leskidunordausud.com / lespagnedunordausud.com), vous pourrez, selon la cause du départ ou de l'interruption d'activité dûment justifiée et rentrant dans le respect des conditions du contrat, bénéficier d'un remboursement au prorata temporis, à compter du jour de votre départ ou du jour de l'interruption de l'activité. Concernant l'interruption de séjour, vous ne pourrez bénéficier du remboursement au prorata du séjour qu'à condition d'avoir totalement libéré l'appartement ou la chambre.

ARTICLE 11 - APRÈS-VENTE

Vous devrez signaler toute doléance au cours du séjour par écrit à l'accueil de l'hébergement et ce, dans les meilleurs délais par écrit ou toute autre forme appropriée à **LA FRANCE DU NORD AU SUD** (marques maeva.com / lafrancedunordausud.com / leskidunordausud.com / lespagnedunordausud.com) par courrier recommandé avec avis de réception à **LA FRANCE DU NORD AU SUD** (marques maeva.com / lafrancedunordausud.com / leskidunordausud.com / lespagnedunordausud.com) - Service Relations Clientèle - 11, rue de Cambrai - 75947 Paris cedex 19, ou par courriel à l'adresse: sav@dunordausud.fr, à l'agence de voyage revendeuse, ainsi qu'à l'organisateur, accompagnée de toutes les pièces justificatives. Nous vous rappelons que les oublis d'effets personnels à l'intérieur de votre hébergement ne sauraient engager la responsabilité de **LA FRANCE DU NORD AU SUD** (marques maeva.com / lafrancedunordausud.com / leskidunordausud.com / lespagnedunordausud.com).

Toute réclamation, après votre séjour, pourra faire l'objet : D'une déclaration par écrit durant le séjour auprès de l'accueil de l'hébergement et adressée dans les meilleurs délais par courrier recommandé avec avis de réception à **LA FRANCE DU NORD AU SUD** (marques maeva.com / lafrancedunordausud.com / leskidunordausud.com / lespagnedunordausud.com) - Service Relations Clientèle - 11, rue de Cambrai - 75947 Paris cedex 19 ou bien par courriel à l'adresse: sav@dunordausud.fr; dans un délai de deux (2) mois après la fin de votre séjour. Nous attirons votre attention sur le fait que plus vous tarderez à nous faire part de vos réclamations, plus nous risquons d'éprouver des difficultés pour régler votre demande au mieux de vos intérêts. Nous vous remercions de bien vouloir nous spécifier, dans votre courrier, le nom de la personne ayant réservé le séjour, le numéro de la réservation, les lieux et dates de votre séjour ainsi que le type d'appartement ou de chambre réservé de façon à faciliter le traitement de votre dossier. De même, nous vous remercions de joindre à votre courrier tous justificatifs nous permettant de limiter le délai de traitement de votre réclamation. Nous vous informons que suite à une tentative préalable infructueuse de résolution du litige auprès de notre service Relations Clientèle formalisée par écrit, vous avez la possibilité de recourir à une procédure de médiation en saisissant le Médiateur du Tourisme et du Voyage dont les coordonnées sont les suivantes : MTV Médiation Tourisme Voyage - BP 80 303 - 75 823 Paris Cedex 17 - <http://mtv.travel>.

Conformément à l'ordonnance du 20 décembre 2017, l'organisateur ou le détaillant doit apporter une aide si le voyageur est en difficulté. Vous pouvez demander en envoyant un courriel à sav@dunordausud.fr ou par un courrier adressé au Service Relations Clients (adresse fournie ci-dessus) : l'accès à vos données à caractère personnel, la rectification, l'effacement de celles-ci (droit à l'oubli), la limitation du traitement de vos données personnelles ou le droit de vous opposer au traitement du droit à la portabilité des données, pour des motifs tenant à votre situation particulière, vous opposer au traitement de vos données, de retirer votre consentement à l'utilisation des données facultatives à tout instant, définir des directives relatives à la conservation, à l'effacement et à la communication de vos données à caractère personnel après votre décès et vous opposer au démarchage téléphonique en vous inscrivant sur la liste BLOCTEL. le droit d'introduire une réclamation auprès de la CNIL ou

de l'Autorité de Contrôle de votre lieu de résidence. Pour tout demande, un justificatif d'identité en cours de validité devra être adressé par courrier pour des raisons de sécurité ainsi qu'un exemplaire de la communication reçue afin de faciliter le traitement de votre demande. Pour plus d'information sur la politique de protection des données de **LA FRANCE DU NORD AU SUD** (marques maeva.com / lafrancedunordausud.com / leskidunordausud.com / lespagnedunordausud.com), et le traitement de vos données, n'hésitez pas à consulter notre site www.maeva.com ou en demander une version électronique par mail.

ARTICLE 12 - VALIDITÉ DES CONDITIONS GÉNÉRALES DE VENTE

La réservation de l'un de nos séjours sur l'ensemble des canaux (Centre d'appel, réservation en ligne, réservation à l'accueil de nos établissements) implique l'acceptation de nos conditions générales et particulières de vente. Les conditions applicables sont celles de la date de sa réservation (et notamment conditions de réservation, de paiement, de modification et d'annulation). Pour connaître les conditions applicables nous vous remercions de bien vouloir nous contacter à sav@dunordausud.fr. La cession à un tiers de votre réservation implique que vous nous informiez au moins sept (7) jours à l'avance de l'identité du tiers concerné et l'acceptation par ce tiers des présentes conditions. A défaut, l'accès à son hébergement pourra lui être refusé. Nous présentons une description générale et des photos d'appartement à titre indicatif. Compte tenu de la diversité de la gamme de **LA FRANCE DU NORD AU SUD** (marques maeva.com / lafrancedunordausud.com / leskidunordausud.com / lespagnedunordausud.com), il existe quelques différences au niveau de la configuration et de la décoration de certains logements. Nous vous présentons sur notre catalogue et notre site Internet une description générale de nos appartements, des exemples de coupe, des photographies et des visites virtuelles donnés à titre indicatif. Pour plus de précisions, n'hésitez pas à nous contacter.

Toutes les informations concernant les activités sportives et de loisirs des stations ainsi que leurs environs nous sont transmises par les offices de tourisme et vous sont communiquées à titre indicatif. Elles ne sauraient engager notre responsabilité dans le cas où l'une d'elles n'existerait plus lors de votre séjour. Pour tout renseignement complémentaire relatif à la vie de ces stations, veuillez-vous adresser directement à leurs offices respectifs. Notre catalogue étant imprimé longtemps à l'avance, renseignez-vous auprès de votre résidence sur les dates d'ouverture, les équipements sportifs (nature et quantité), les activités ou prestations proposées par la Résidence et qui ont déterminé votre choix sur celui-ci. Par ailleurs, les travaux entrepris soit par des particuliers ou par des autorités publiques et qui pourraient gêner nos clients dans les stations ou localités ne peuvent nous être opposés.

ARTICLE 13 - RESPONSABILITÉ - PRESCRIPTION

Nous tenons à porter à votre connaissance le fait que la location en Résidence de Tourisme n'entre pas dans le cadre de la responsabilité des hôteliers. En conséquence, la responsabilité de **LA FRANCE DU NORD AU SUD** (marques maeva.com / lafrancedunordausud.com / leskidunordausud.com / lespagnedunordausud.com) ou de toute autre société dont **LA FRANCE DU NORD AU SUD** (marques maeva.com / lafrancedunordausud.com / leskidunordausud.com / lespagnedunordausud.com) assure la distribution ne saurait être engagée en cas de perte, de vol ou de dégradation d'effets personnels dans ses Résidences, tant dans les appartements que dans les parkings ou les locaux communs (local à skis).

Nous tenons à porter à votre connaissance le fait que la location dans les hôtels s'inscrit dans le cadre de la responsabilité des hôteliers fixée par le Code civil français. En conséquence, en cas de perte, de vol ou de dégradation d'effets personnels tant dans les logements que dans les parkings ou les locaux communs (local à vélos) la responsabilité de l'hôtelier ne sera engagée que dans les limites posées par la loi. La prescription pour les sommes dues au titre des prestations vendues par **LA FRANCE DU NORD AU SUD** (marques maeva.com / lafrancedunordausud.com / leskidunordausud.com / lespagnedunordausud.com) ne rentre pas dans le champ d'application de la prescription hôtelière (article 2272 du Code civil). Par exception à l'article 2244 du Code civil, l'envoi d'un courrier recommandé par **LA FRANCE DU NORD AU SUD** (marques maeva.com / lafrancedunordausud.com / leskidunordausud.com / lespagnedunordausud.com) à tout client débiteur interrompt la prescription applicable en pareille matière. Dans le cas d'une combinaison de services de voyage, celle qui vous est proposée est un forfait au sens de la directive

(UE) 2015/2032 et de l'article L.211-2 II du Code du tourisme. Vous bénéficierez de tous les droits octroyés par l'Union européenne applicables aux forfaits tels que transposés dans le Code du tourisme. **LA FRANCE DU NORD AU SUD** (marques maeva.com / lafrancedunordausud.com / leskidunordausud.com / lespagnedunordausud.com) sera entièrement responsable de la bonne exécution du forfait dans son ensemble. En outre, comme l'exige la loi, **LA FRANCE DU NORD AU SUD** (marques maeva.com / lafrancedunordausud.com / leskidunordausud.com / lespagnedunordausud.com) dispose d'une protection afin de rembourser vos paiements et si le transport est compris dans le forfait, d'assurer votre rapatriement au cas où **LA FRANCE DU NORD AU SUD** (marques maeva.com / lafrancedunordausud.com / leskidunordausud.com / lespagnedunordausud.com) deviendrait insolvable.

Pour plus d'informations sur les droits essentiels au titre de la directive (UE) 2015/2032, nous vous invitons à consulter notre site www.maeva.com.

ARTICLE 14 - ASSURANCES

14.1 - Généralités

Pour vous, nous avons souscrit auprès d'une compagnie d'assurance un contrat comprenant différentes garanties. Cette assurance prend effet :

- 1) pour la garantie « Annulation » : le lendemain du paiement de la prime à 0h00 ;
- 2) pour la garantie « Assistance au Voyageur » : dès que l'Assuré a quitté le lieu de Départ du Voyage (maximum 24 heures avant la date de Départ indiquée aux Conditions Particulières et, au plus tôt, après le paiement de la prime) ;
- 3) pour toutes les autres garanties : à 0h00 le jour du Départ indiqué aux Conditions Particulières, et au plus tôt après le paiement de la prime.

Attention : sont assurées au titre du présent contrat les personnes ayant leur domicile en Europe. Sont compris les territoires des états membres de l'Union Européenne, situés en Europe géographique, ainsi que les territoires et pays suivants : Guadeloupe, Guyane, Martinique, Mayotte, Réunion, Saint-Barthélemy, Liechtenstein, Principautés de Monaco et d'Andorre, Saint-Martin, Suisse, Vatican. Les Açores et Madère ne font pas partie de cette définition.

Modalités d'examen des réclamations : la compagnie d'assurance a mis en place une procédure de traitement des réclamations concernant le contrat d'assurance. Cette procédure est consultable dans les Dispositions Administratives des Conditions Générales du contrat d'assurance que vous pouvez télécharger sur le site www.maeva.com.

14.2 - Droit de renonciation

Vous bénéficiez d'un droit de renonciation à ce contrat pendant un délai de trente jours (calendaires) à compter de sa conclusion, sans frais ni pénalités. Toutefois, si vous bénéficiez d'une ou de plusieurs primes d'assurance qui vous sont offertes, de telle sorte que vous n'avez pas à payer une prime sur un ou plusieurs mois au début d'exécution du contrat, ce délai ne court qu'à compter du paiement de tout ou partie de la première prime.

L'exercice du droit de renonciation est subordonné aux quatre conditions suivantes :

- 1° Vous avez souscrit ce contrat à des fins non professionnelles ;
- 2° Ce contrat vient en complément de l'achat d'un bien ou d'un service vendu par un fournisseur ;
- 3° Le contrat auquel vous souhaitez renoncer n'est pas intégralement exécuté ;
- 4° Vous n'avez déclaré aucun sinistre garanti par ce contrat. Dans cette situation, vous pouvez exercer votre droit à renoncer à ce contrat par lettre ou tout autre support durable adressé à l'assureur du contrat. L'assureur est tenu de vous rembourser la prime payée, dans un délai de trente jours à compter de votre renonciation. Par ailleurs, pour éviter un cumul d'assurances, vous êtes invité à vérifier que vous n'êtes pas déjà bénéficiaire d'une garantie couvrant l'un des risques garantis par le contrat que vous avez souscrit.

Attention : Le droit de renonciation ne s'applique pas aux polices d'assurance de voyage ou de bagage ou aux polices d'assurance similaires à court terme d'une durée inférieure à un mois (L.112-2-1-II-3° du Code des assurances).

Modèle de lettre de renonciation :

« Je soussigné(e), (Nom, Prénom et Adresse), déclare renoncer à mon adhésion n°xxx. Fait le XXXX à XXX (Date et Lieu), Signature ».

Lorsque vous exercez votre faculté de renonciation, l'Assureur est tenu de rembourser, le cas échéant, le montant de la prime payée dans un délai de 30 jours à compter de la date d'exercice du droit de renonciation. Toutefois, l'intégralité de

la prime reste due à l'Assureur si vous exercez votre droit de renonciation alors qu'un sinistre mettant en jeu la garantie du contrat est intervenu durant le délai de renonciation de 30 jours.

Informations complémentaires :

Le courrier de renonciation dont un modèle vous est proposé ci-avant au titre de l'exercice de ce droit doit être adressé par lettre ou tout autre support durable par courrier à NEAT 117 quai de Bacalan 33300 BORDEAUX ou par mail à l'adresse suivante : support@neat.eu.

Conséquences de la renonciation :

L'exercice du droit de renonciation dans le délai prévu dans l'encadré ci-dessus entraîne la résiliation du contrat à compter de la date de réception de la lettre ou tout autre support durable. Dès lors que vous avez connaissance d'un sinistre mettant en jeu la garantie du contrat, vous ne pouvez plus exercer ce droit de renonciation. L'intégralité de la prime ou de la cotisation reste due à l'entreprise d'assurance si vous exercez votre droit de renonciation alors qu'un sinistre mettant en jeu la garantie du contrat durant le délai de renonciation de 30 jours.

ARTICLE 15 - RÈGLEMENT INTÉRIEUR

Afin de faciliter la vie de vos vacances, un règlement intérieur est affiché dans chaque mobil home, appartement, chambre, chalet, maison et/ou à l'accueil de l'établissement ; nous vous remercions d'en prendre connaissance et de le respecter.

ARTICLE 16 - DONNÉES PERSONNELLES

LA FRANCE DU NORD AU SUD (marques maeva.com / lafrancedunordausud / leskidunordausud / lespagnedunordausud) en qualité de responsable du traitement traite des données à caractère personnel pour la mise en place et l'exécution du contrat ou de mesures précontractuelles à votre demande, à d'autres fins avec le consentement préalable du Client, au regard de la nécessité de satisfaire aux intérêts légitimes des entités concernées.

(i) Dans le cadre de l'exécution du contrat ou de la prise de mesures précontractuelles effectuées à la demande de la personne concernée, ces données sont collectées et traitées aux fins de la gestion de votre séjour (incluant les opérations de réservation, suivi, paiement, évaluation de la satisfaction et renseignement) :

(ii) Dans le cadre de votre consentement, les données à caractère personnel le concernant sont collectées et traitées aux fins de transmission d'informations sur nos produits, services et offres promotionnelles, réalisation de jeux concours des entités et/ou marques du Groupe Pierre & Vacances Center Parcs. Sont considérées comme entités et/ou marques du Groupe Pierre & Vacances Center Parcs: PIERRE & VACANCES, PIERRE & VACANCES PREMIUM, MAEVA.COM, MAEVA, LA FRANCE DU NORD AU SUD, LE SKI DU NORD AU SUD, L'ESPAGNE DU NORD AU SUD, APARTHOTEL ADAGIO, APARTHOTEL ADAGIO ACCESS, CENTER PARCS, SUNPARKS, PIERRE & VACANCES CONSEIL IMMOBILIER et LES SENIORIALES.

Les données pourront également être transférées à des partenaires le cas échéant. Le retrait du consentement à leur traitement est possible à tout moment. Les données obligatoires sont indiquées par un astérisque.

Les informations indiquées comme obligatoires conditionnent (i) la souscription et l'exécution du contrat passé entre vous et **LA FRANCE DU NORD AU SUD (marques maeva.com / lafrancedunordausud / leskidunordausud / lespagnedunordausud)** ou (ii) la remise d'informations personnalisées en vue de préparer l'éventuel contrat à venir. La non-remise des informations facultatives ne remettra pas en cause la délivrance des prestations promises ou les réponses à des demandes de renseignement, bien qu'elle puisse en limiter la pertinence. Les données collectées sont destinées à **LA FRANCE DU**

NORD AU SUD (marques maeva.com / lafrancedunordausud / leskidunordausud / lespagnedunordausud), en qualité de responsable du traitement, ainsi qu'à l'entité chargée de délivrer la prestation souscrite et tout éventuel sous-traitant le cas échéant. Les entités du Groupe Pierre & Vacances Center Parcs et ses sous-traitants, mettent en place des mesures techniques et organisationnelles afin d'assurer la sécurité et la protection des données.

L(es) entité(s) du Groupe Pierre & Vacances Center Parcs partie(s) au traitement conserve(nt) les données personnelles dans un environnement sécurisé pour toute la durée nécessaire à la prise de mesures précontractuelles ou à l'exécution du contrat puis archivées conformément aux dispositions légales en vigueur. Les données relatives aux opérations de prospection sont supprimées dans les délais légaux de la prescription après l'exécution de la prestation ou du recueil de votre consentement selon le cas.

Pour plus d'information sur la politique de protection des données du Groupe Pierre & Vacances Center Parcs, et le traitement de vos données, n'hésitez pas à consulter notre site www.maeva.com ou en demandant une version électronique par mail.

ARTICLE 17

Afin de pouvoir améliorer la qualité d'accueil de notre clientèle, nous vous informons que vos communications téléphoniques, avec nos collaborateurs, seront susceptibles d'être enregistrées.

LA FRANCE DU NORD AU SUD (marques maeva.com / lafrancedunordausud / leskidunordausud / lespagnedunordausud) - Société par actions simplifiée à associé unique au capital de 40.000€ - Siège social : L'Artois - Espace Pont de Flandre - 11 rue de Cambrai - 75947 PARIS CEDEX 19 - 483 315 362 R.C.S. PARIS - SIRET 48331536200044 - Immatriculation au registre des opérateurs de voyages et de séjours - IM075120173 - N Identification TVA intracommunautaire : FR 89 483 315 362; Garantie financière : APST Association Professionnelle de Solidarité du Tourisme - 15, AVENUE CARNOT - 75017 PARIS - Responsabilité Civile Professionnelle : RSA, Immeuble PACIFIC, 11-13 Cours Valmy - 92977 PARIS LA DEFENSE

Photogravure : Compos Juliot

Conception / Exécution : maeva.com

Impression : Mohn Media

Crédits photos © Adobe Stock / Camping / Gunther - Gheeraert / Meero / iStock / Mer & golf appart'hotel / Morsa Image - Abel Mitja Varela / My photo Agency / Ocus / Ouiflash / Photogroom / Pichhouse

INFORMATIONS ET RÉSERVATIONS

ce.groupepvcp.com

Identifiant

Mot de passe



0 891 700 220

Service 0,25 € / min
+ prix appel

Pierre & Vacances • maeva.com • Adagio

Center Parcs

Lundi au vendredi : 9h – 20h / Samedi : 9h – 19h
Depuis l'étranger : +33 (0)173 0185 65

Munissez-vous de votre identifiant CSE et de votre mot de passe puis scannez le QR code pour consulter notre site CSE dédié.

Pour connaître votre identifiant et votre mot de passe, rapprochez-vous de votre CSE ou responsable d'amicale du personnel.

+ DE CHOIX

Plus de 400 destinations en France, en Europe et dans les îles.

4 marques complémentaires.

Des résidences, villages, campings, locations de particuliers, cottages et aparthotels de qualité.

+ D'ÉCONOMIES

Des remises permanentes.

Des offres et promotions toute l'année sur toutes les marques.

Paiement en 4 fois pour les salariés en direct. Et en chèque vacances/cadeaux.

+ DURABLE

Des engagements et des actions au quotidien pour réduire au maximum l'empreinte environnementale des vacances.

Des marques accompagnées par le label Clef Verte, 1^{er} label international de tourisme responsable.